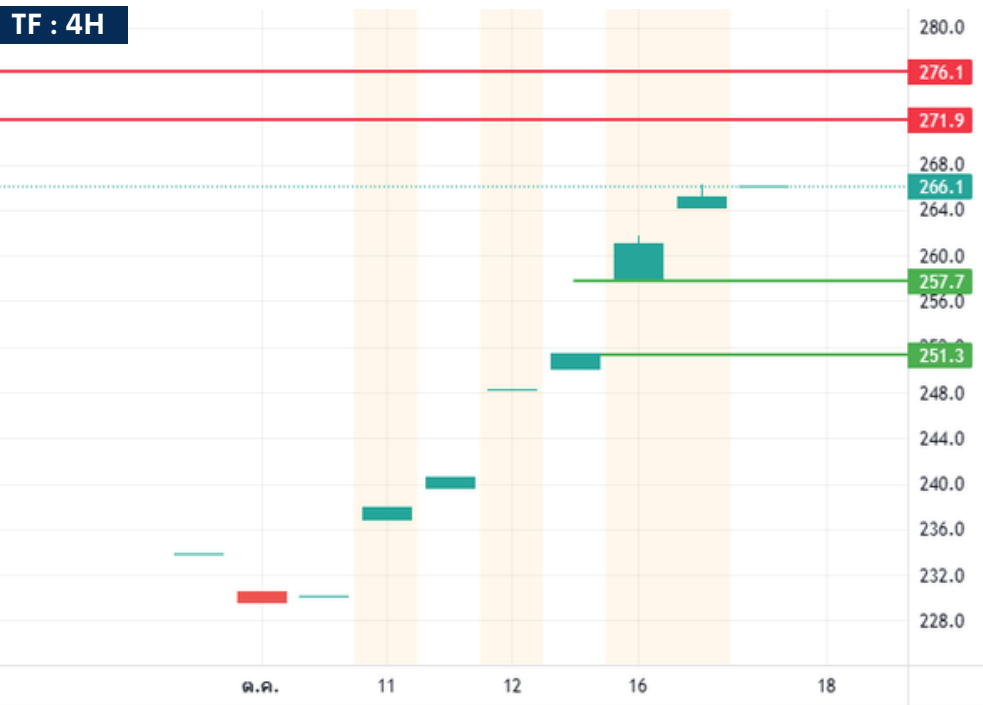




Japanese Rubber

Rubber Update: 18 Oct 2023



Japanese Rubber

แนวโน้ม | Sideway up

กลยุทธ์ | Long

JRFH24

แนวต้าน | 271.9 276.1

แนวรับ | 257.7 251.3

STOP LOSS | 251.3

SOURCE: TRADING VIEW

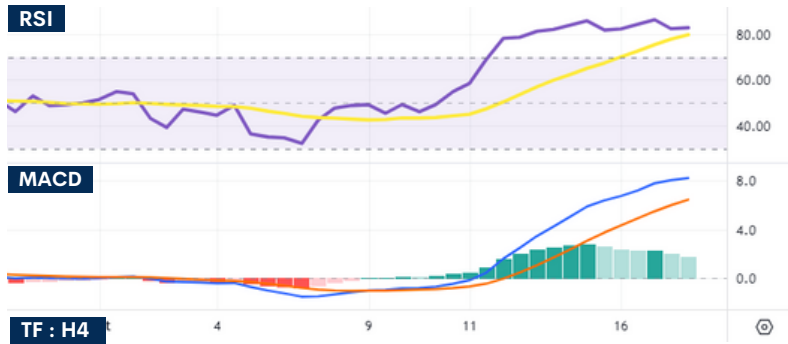
คำแนะนำ JRFH24 ได้รับแรงหนุนจาก การรายงานผลิตภัณฑ์มวลรวมภายในประเทศ (GDP) ประจำไตรมาส 3/2023 ของจีนเพิ่มขึ้น 4.9% เมื่อเทียบกับเป็นรายปี แข็งแกร่งกว่าที่คาดไว้ว่าอาจขยายตัว 4.6% อย่างไรก็ตาม ราคาที่ยังคงได้รับแรงกดดัน จากนายโรเบิร์ต บาร์กิน ประธานธนาคารกลางสหรัฐ (เฟด) สาขาชิคาโก กล่าวว่าการปรับตัวขึ้นของอัตราดอกเบี้ยระยะยาวในสหรัฐจะสร้างแรงกดดันต่ออุปสงค์ แต่ก็ยังไม่ชัดเจนว่าแรงกดดันดังกล่าวจะมีผลต่อการตัดสินใจด้านนโยบายการเงินของเฟดในการประชุมวันที่ 31 ต.ค.-1 พ.ย. ทั้งนี้ นักลงทุนจับตาความพยายามทางการทูตของสหรัฐและการที่ประธานาธิบดีโจ ไบเดนจะเดินทางเยือนอิสราเอลในวันนี้ เพื่อประเมินความขัดแย้งในตะวันออกกลางลุกลามเป็นวงกว้างหรือไม่ แนะนำ JRFH24 โอกาสเกิดแรงซื้อเข้าพุงราคาไว้ให้มีโอกาสทดสอบโซนแนวต้าน 271.9-276.1 เยน สำหรับการลงทุนแนะนำทำกำไรระยะสั้นจากการแกว่งตัว แนะนำจับตาแนวรับบริเวณที่ 257.7-251.3 เยน หากไม่หลุดเสี่ยงเปิดสถานะซื้อเพื่อรอทำกำไรบริเวณกรอบแนวต้านด้านบนโซนแนวต้าน ดังกล่าว แต่หากหลุดแนวรับ 251.3 เยน จำเป็นต้องลดสถานะซื้อลง โดยดัชนีมีโอกาสที่ราคาจะเกิดการปรับฐานลงต่อกดสอบแนวรับถัดไป อย่างไรก็ตาม แนะนำนักลงทุนพยายามลดจำนวนสถานะ การลงเพื่อควบคุมความเสี่ยงจากความผันผวนของราคา เนื่องจากราคาปรับตัวขึ้นต่อเนื่อง

Source: อินโฟเควสท์, กรุงเทพธุรกิจออนไลน์, ประชาชาติธุรกิจออนไลน์, kaohoon, efinancethai

สรุปภาพรวมการเคลื่อนไหวของสินทรัพย์ ณ วันก่อนหน้า

| ASSET | OPEN | HIGH | LOW | CLOSE | CHANGE | CHANGE (%) |
|---------------|--------|--------|--------|--------|--------|------------|
| RubberTocom | 351.5 | 351.6 | 336.6 | 351.0 | 31.3 | 9.79% |
| Crude Oil WTI | 87.00 | 87.70 | 85.58 | 87.67 | 0.67 | 0.77% |
| Dollar Index | 106.26 | 106.53 | 106.02 | 106.20 | -0.01 | -0.01% |
| JRFG24 | 265.6 | 267.6 | 265.4 | 267.6 | 5.2 | 2.23% |
| JRFH24 | 264.2 | 267.1 | 264.2 | 267.1 | 4.5 | 2.10% |

SOURCE: Aspen



คุณวรุฒ รุ่งย้า

นักวิเคราะห์การลงทุนปัจจัยพื้นฐานด้านสัญญาซื้อขายล่วงหน้า
นักวิเคราะห์การลงทุนปัจจัยทางเทคนิค เลขทะเบียน 040068



คุณชานน กิจวานเวชกุล

ผู้ช่วยนักวิเคราะห์การลงทุน



กมลวรรณ มาดายิ่ง

ผู้ช่วยนักวิเคราะห์การลงทุน

☎ 02 687 9999



YLG Futures



www.ylgfutures.co.th

Source: VOATHAI, อินโฟเควสท์, กรุงเทพธุรกิจออนไลน์, ประชาชาติธุรกิจออนไลน์, kaohoon, efinancethai