



YLG BULLION INTERNATIONAL CO., LTD.

AFTERNOON UPDATE

31 ตุลาคม 2565

www.ylgbullion.com

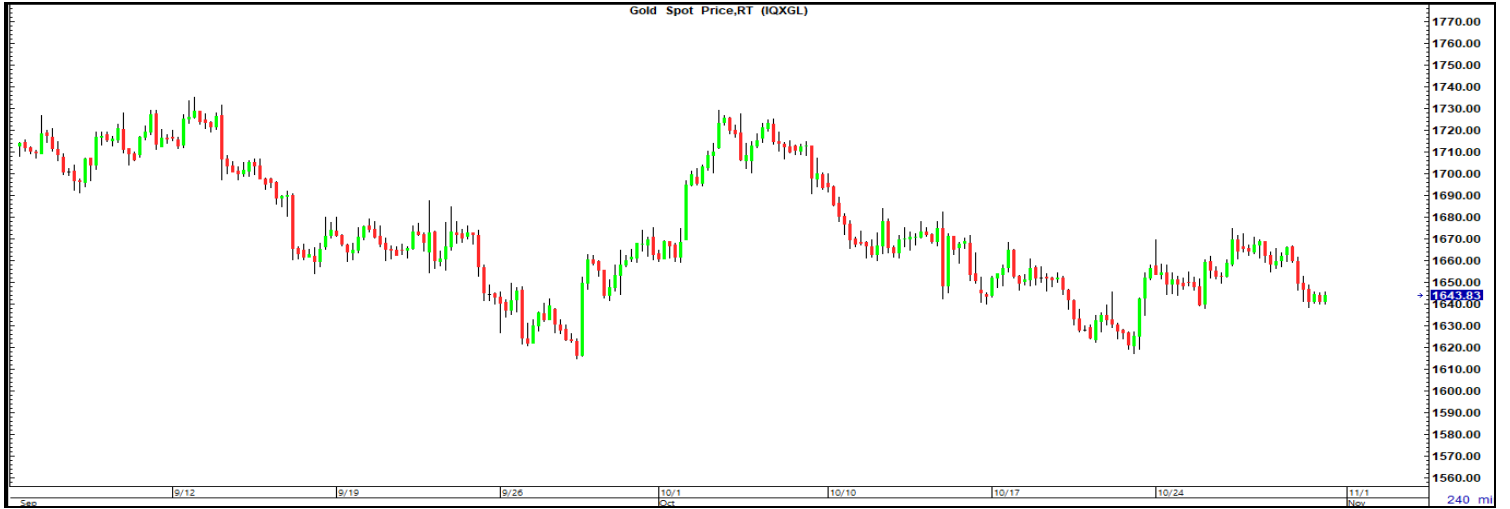
02-687-9888

คำแนะนำ เปิดสถานะขาย \$1,653-1,657

จุดทำกำไร ช้อดรับเพื่อทำกำไร \$1,633-1,614

ตัดขาดทุน ตัดขาดทุนสถานะขายหากผ่าน \$1,674

ทองคำ	แนวรับ	1,633	1,614	1,600
	แนวต้าน	1,657	1,674	1,691



สรุป ในช่วงเช้าวันนี้ราคาทองคำเคลื่อนไหว sideway ออกด้านข้างอยู่ในกรอบแคบ 1,640.10-1,645.62 ดอลลาร์ต่อออนซ์ โดยมีแรงหนุนจากทางการยูเครนเปิดเผยว่าเรือ 218 ลำถูกระงับการขนส่ง หลังรัสเซียระงับข้อตกลงส่งออกธัญพืช ภายหลังจากที่มีการโจมตีสะพานเชื่อมดินแดนรัสเซีย-โครเมีย ทำให้ทั่วโลกกำลังเผชิญกับราคาธัญพืชที่พุ่งสูงขึ้นและเสี่ยงเผชิญความไม่มั่นคงด้านอาหาร ทองคำจึงมีความสนใจมากขึ้นในฐานะสินทรัพย์ปลอดภัย อย่างไรก็ตามทองคำก็โดนแรงกดดันจากสำนักงานสถิติแห่งชาติจีน (NBS) รายงานในวันนี้ว่า ดัชนีผู้จัดการฝ่ายจัดซื้อ (PMI) ภาคการผลิตเดือนค.ค. ปรับตัวลงแตะระดับ 49.2 ส่วนดัชนี PMI ภาคบริการเดือนค.ค. ลดลงสู่ระดับ 48.7 บ่งชี้ว่า ทั้งภาคการผลิตและภาคบริการของจีนอยู่ในภาวะหดตัว เศรษฐกิจจีนได้รับผลกระทบอย่างหนักจากการที่รัฐบาลประกาศใช้มาตรการล็อกดาวน์เพื่อควบคุมการแพร่ระบาดของโรคโควิด-19 โดยจีนนั้นเป็นประเทศที่บริโภคทองคำรายใหญ่ของโลก ทั้งนี้เศรษฐกิจจีนที่ซบเซานั้น ก็จะกลับมาเป็นปัจจัยลบต่อราคาทองคำได้เช่นกัน สำหรับคืนนี้ติดตามตัวเลขเศรษฐกิจสหรัฐ เปิดเผยตัวเลขดัชนีผู้จัดการฝ่ายจัดซื้อ (PMI) เขตชิคาโกเดือนค.ค.

สรุปภาวะตลาดภาคบ่าย

31/10/2565 12:11 น.	ก่อนหน้า	ล่าสุด	เปลี่ยนแปลง	% เปลี่ยนแปลง
Spot Gold (\$)	1,644.30	1,645.19	0.89	0.05
Spot Silver (\$)	19.22	19.19	-0.03	-0.16
เงินบาท (฿/\$)	37.92	37.98	0.06	0.16
ทองคำแท่ง 96.50% (บาท)	29,650	29,600	-50	-0.17
น้ำมันดิบ Brent (\$/bbl.)	94.14	93.05	-1.09	-1.16
ดัชนีดอลลาร์	110.78	110.80	0.01	0.01
เงินยูโร (€/ \$)	0.9963	0.9958	0.00	-0.05

ที่มา : Aspen

ข่าวสารประกอบการลงทุน

- (+) **ยูเครนเผยเรือ 218 ลำถูกระงับการขนส่ง หลังรัสเซียระงับข้อตกลงส่งออกธัญพืช** กระทรวงโครงสร้างพื้นฐานของยูเครนเปิดเผยว่า เรือขนส่งจำนวน 218 ลำถูกปิดกั้นและไม่สามารถขนส่งสินค้าได้ เนื่องจากรัสเซียตัดสินใจระงับการมีส่วนร่วมในข้อตกลงส่งออกธัญพืช ซึ่งส่งผลให้ ธัญพืชของยูเครนไม่สามารถลำเลียงขนส่งจากภูมิภาคทะเลดำไปยังประเทศต่าง ๆ ทั่วโลกได้ สำนักข่าวรอยเตอร์รายงานว่า เมื่อวันที่เสาร์ที่ผ่านมา (29 ต.ค.) รัสเซียประกาศระงับการมีส่วนร่วมในข้อตกลงการส่งออกธัญพืชของยูเครนซึ่งมีองค์การสหประชาชาติ (UN) เป็นคนกลาง ภายหลังจากที่มีการโจมตีสะพานเชื่อมดินแดนรัสเซีย-ไครเมีย กระทรวงโครงสร้างพื้นฐานของยูเครนได้ระบุผ่านแอปพลิเคชันเทเลแกรมว่า เนื่องจากยูเครนไม่ได้รับอนุญาตจากศูนย์ประสานงานร่วมในการขนส่งผ่านเส้นทางที่ปลอดภัย จึงทำให้การขนส่งของเรือจำนวน 218 ลำต้องหยุดชะงัก โดยเรือขนส่งซึ่งบรรทุกสินค้าแล้วจำนวน 95 ลำที่ได้เดินทางออกจากท่าเรือยูเครน กำลังอยู่ในขั้นตอนการตรวจสอบสำหรับการขนส่งไปยังผู้บริโภคนั้นสุดท้าย และเรืออีก 101 ลำกำลังรอการตรวจสอบที่ท่าเรือยูเครน ในขณะที่อีก 22 ลำที่เหลือซึ่งบรรทุกสินค้าเกษตรจากยูเครนกำลังรอที่จะออกจากท่าเรือยูเครน ทั้งนี้ ยูเครนระบุว่า ก่อนหน้านี้ข้อตกลงเพื่อยกเลิกการปิดกั้นท่าเรือทั้ง 3 แห่งในแถบทะเลดำ ช่วยให้ยูเครนสามารถส่งออกสินค้าเกษตรได้ราว 9 ล้านตัน
- (+) **ผลผลิตภาคอุตสาหกรรมญี่ปุ่นเดือนก.ย.ร่วง หลังการผลิตรถยนต์ซบเซา** กระทรวงเศรษฐกิจ การค้า และอุตสาหกรรมญี่ปุ่น (METI) เปิดเผยว่า ผลผลิตภาคอุตสาหกรรมญี่ปุ่นในเดือนก.ย.ร่วงลงเป็นครั้งแรกในรอบ 4 เดือน เนื่องจากผลผลิตในอุตสาหกรรมรถยนต์ที่ซบเซา แม้ผลผลิตในไตรมาส 3/2565 จะเติบโตอย่างแข็งแกร่ง ข้อมูลระบุว่า ผลผลิตภาคอุตสาหกรรมปรับตัวลดลง 1.6% ในเดือนส.ค. หลังจากที่มีการปรับตัวขึ้นอย่างต่อเนื่อง 3 เดือนติดต่อกัน ลดลงมากกว่าที่นักเศรษฐศาสตร์คาดการณ์ไว้ว่าจะปรับตัวลดลง 0.8% โดยได้รับแรงกดดันหลักมาจากผลผลิตรถยนต์ที่ปรับตัวลดลง ซึ่งได้จุดรั้งการเติบโตโดยรวมที่ 1.85%
- (+) **ภาวะตลาดหุ้นฮ่องกงยังเสี่ยงเปิดลบ 32.37 จุด กังวลผลกระทบเงินล็อกดาวน์** ดัชนีฮั่งเส็งตลาดหุ้นฮ่องกงเปิดลบเล็กน้อยในวันนี้ ท่ามกลางความวิตกกังวลเกี่ยวกับผลกระทบของการที่จีนประกาศใช้มาตรการล็อกดาวน์รอบใหม่เพื่อควบคุมการแพร่ระบาดของโรคโควิด-19 ทั้งนี้ ดัชนีฮั่งเส็งเปิดที่ 14,830.69 จุด ลดลง 32.37 จุด หรือ -0.21% นักลงทุนรอดูข้อมูลภาคการผลิตและภาคบริการของจีนในวันนี้ เพื่อหาสัญญาณบ่งชี้แนวโน้มเศรษฐกิจจีน หลังจากทางการจีนออกมาตรึงล็อกดาวน์รอบใหม่ในหลายพื้นที่เพื่อควบคุมการแพร่ระบาดของโรคโควิด-19
- (-) **ดัชนี PMI ภาคการผลิต-ภาคบริการหดตัวในเดือนต.ค. จากผลกระทบล็อกดาวน์** สำนักงานสถิติแห่งชาติจีน (NBS) รายงานในวันนี้ว่า ดัชนีผู้จัดการฝ่ายจัดซื้อ (PMI) ภาคการผลิตเดือนต.ค. ปรับตัวลงแตะระดับ 49.2 จากระดับ 50.1 ในเดือนก.ย. ส่วนดัชนี PMI ภาคบริการเดือนต.ค. ลดลงสู่ระดับ 48.7 จากระดับ 50.6 ในเดือนก.ย. ทั้งนี้ ดัชนีที่อยู่ต่ำกว่าระดับ 50 บ่งชี้ว่า ทั้งภาคการผลิตและภาคบริการของจีนอยู่ในภาวะหดตัว เศรษฐกิจจีนได้รับผลกระทบอย่างหนักจากการที่รัฐบาลประกาศใช้มาตรการล็อกดาวน์เพื่อควบคุมการแพร่ระบาดของโรคโควิด-19 รวมทั้งการส่งออกที่ชะลอตัวลง อันเนื่องมาจากอุปสงค์สินค้าจีนในตลาดโลกที่อ่อนแรงลง รัฐบาลจีนประกาศมาตรการล็อกดาวน์รอบใหม่เพื่อควบคุมการแพร่ระบาดของโรคโควิด-19 ซึ่งครอบคลุมตั้งแต่เมืองอู่ฮั่นไปจนถึงเส้นทางอุตสาหกรรมของจีนบนชายฝั่งตะวันออก ขณะที่ได้สั่งระงับการเรียนการสอนในโรงเรียนและการรับประทานอาหารในร้านในเมืองกว่างโจวซึ่งเป็นพื้นที่สำคัญด้านการผลิตทางตอนใต้ของจีน นอกจากนี้ การชัตดาวน์ในหลายพื้นที่ของกรุงปักกิ่งและเซี่ยงไฮ้ก็ยังคงดำเนินต่อไป ขณะเดียวกันยังมีการปิดกั้นที่พักอาศัยและสั่งให้ประชาชนอยู่แต่ในที่พักอาศัยหากมีการสัมผัสกับผู้ติดเชื้อโควิด-19
- (-) **ภาวะตลาดหุ้นโตเกียว: นิกเกอิปิดเข้าพุ้ง 424.13 จุด ขานรับดาวโจนส์พุ้ง** ดัชนีนิเกอิตลาดหุ้นโตเกียวปิดภาคเช้าพุ้งขึ้นในวันนี้ ตามทิศทางดัชนีดาวโจนส์ตลาดหุ้นนิวยอร์กที่ปิดพุ้งขึ้นกว่า 800 จุดในวันศุกร์ (28 ต.ค.) ขานรับผลประกอบการบริษัทเทคโนโลยียักษ์ใหญ่ของสหรัฐ อาทิ บริษัทแอปเปิล อิงค์ สำนักข่าวเกียวโดรายงานว่า ดัชนีนิเกอิปิดภาคเช้าที่ระดับ 27,529.33 จุด พุ่งขึ้น 424.13 จุด หรือ +1.56% หุ้นบวกนำตลาดในช่วงเช้านี้ได้แก่ กลุ่มเครื่องใช้ไฟฟ้า, กลุ่มเครื่องจักร และกลุ่มอุปกรณ์การขนส่ง

ที่มา : อินโฟเควสท์, กรุงเทพธุรกิจออนไลน์, The Standard และ Efinancethai

ปฏิทินการประกาศตัวเลขสำคัญทางเศรษฐกิจ

วัน	เวลา	ประเทศ	รายการ	ความสำคัญ	ประมาณการ	ตัวเลขครั้งก่อน
วันจันทร์ที่ 31 ต.ค.	17.00น.	ยุโรป	ประมาณการดัชนีราคาผู้บริโภค (CPI)	★	9.9%	10.0%
	17.00น.	ยุโรป	ประมาณการครั้งแรกจีดีพีไตรมาส 3/2565	★	0.1%	0.8%
	20.45น.	สหรัฐฯ	ดัชนีผู้จัดการฝ่ายจัดซื้อ (PMI) เขตซีกาโกเดือนต.ค.	★	47.8	45.7
วันอังคารที่ 1 พ.ย.	20.45น.	สหรัฐฯ	ดัชนีผู้จัดการฝ่ายจัดซื้อ (PMI) ภาคการผลิตเดือนต.ค.	★	49.9	49.9
	21.00น.	สหรัฐฯ	ตัวเลขการเปิดรับสมัครงาน (JOLTS) เดือนก.ย.	★	9.75M	10.05M
	21.00น.	สหรัฐฯ	ISM เปิดเผยดัชนี PMI ภาคการผลิตเดือนต.ค.	★	50.0	50.9
วันพุธที่ 2 พ.ย.	15.55น.	เยอรมนี	อัตราว่างงานเดือนต.ค.	★	15K	14K
	15.55น.	เยอรมนี	ดัชนีผู้จัดการฝ่ายจัดซื้อ (PMI) ภาคการผลิตเดือนต.ค.	★	45.7	45.7
	16.00น.	ยุโรป	ดัชนีผู้จัดการฝ่ายจัดซื้อ (PMI) ภาคการผลิตเดือนต.ค.	★	46.6	46.6
	19.15น.	สหรัฐฯ	ตัวเลขการจ้างงานภาคเอกชนเดือนต.ค. จาก ADP	★	200K	208K
วันพฤหัสบดีที่ 3 พ.ย.	01.00น.	สหรัฐฯ	FOMC เปิดเผยผลประชุมและกำหนดอัตราดอกเบี้ย	★	4.00%	3.25%
	01.30น.	สหรัฐฯ	FOMC Press Conference	★	-	-
	16.30น.	อังกฤษ	ดัชนีผู้จัดการฝ่ายจัดซื้อ (PMI) ภาคบริการเดือนต.ค.	★	47.5	47.5
	17.00น.	ยุโรป	อัตราว่างงานเดือนก.ย.	★	6.6%	6.6%
	19.00น.	อังกฤษ	แถลงมติอัตราดอกเบี้ย	★	3.00%	2.25%
	19.30น.	อังกฤษ	BOE Gov Bailey Speaks	★	-	-
	19.30น.	สหรัฐฯ	จำนวนผู้ขอรับสวัสดิการว่างงานรายสัปดาห์	★	220K	217K
	19.30น.	สหรัฐฯ	ดุลการค้าเดือนก.ย.	★	-70.3B	-67.4B
	20.45น.	สหรัฐฯ	ดัชนีผู้จัดการฝ่ายจัดซื้อ (PMI) ภาคบริการเดือนต.ค.	★	46.6	46.6
21.00น.	สหรัฐฯ	ISM เปิดเผยดัชนี PMI ภาคบริการเดือนต.ค.	★	55.5	56.7	
วันศุกร์ที่ 4 พ.ย.	15.55น.	เยอรมนี	ดัชนีผู้จัดการฝ่ายจัดซื้อ (PMI) ภาคบริการเดือนต.ค.	★	44.9	44.9
	16.00น.	ยุโรป	ดัชนีผู้จัดการฝ่ายจัดซื้อ (PMI) ภาคบริการเดือนต.ค.	★	48.2	48.2
	16.30น.	ยุโรป	ECB President Lagarde Speaks	★	-	-
	16.30น.	อังกฤษ	ดัชนีผู้จัดการฝ่ายจัดซื้อภาคการก่อสร้างเดือนต.ค.	★	50.6	52.3
	17.00น.	ยุโรป	ดัชนีราคาผู้ผลิต (PPI) เดือนก.ย.	★	1.8%	5.0%
	19.30น.	สหรัฐฯ	รายได้เฉลี่ยต่อชั่วโมง	★	0.3%	0.3%
	19.30น.	สหรัฐฯ	อัตราการว่างงานเดือนต.ค.	★	3.6%	3.5%
	19.30น.	สหรัฐฯ	ตัวเลขการจ้างงานนอกภาคเกษตรเดือนต.ค.	★	200K	263K
	21.00น.	สหรัฐฯ	FOMC Member Collins Speaks	★	-	-

หมายเหตุ: ระดับความสำคัญของเหตุการณ์ ★ มาก ★ ปานกลาง ★ น้อย ☆ ประกาศแล้ว, ** เป็นตัวเลขจริงที่มีการประกาศออกมา

*ที่มาจาก Aspen และ forexfactory.com ข้อมูลวันที่ 30 ต.ค. 2565 ซึ่งอาจมีการเปลี่ยนแปลงในภายหลังได้