



## Single Stock

TF : D



SOURCE: TRADING VIEW

แนวโน้ม | Sideway up

กลยุทธ์ | Long

## Single Stock Update: 18 Jan 2024

TU

แนวต้าน	15.30	16.40
แนวรับ	13.20	12.30
STOP LOSS	12.30	

TUH24

BASIS | -0.05

แนวต้าน	15.25	16.35
แนวรับ	13.15	12.25
STOP LOSS	12.25	

SET ESG Ratings : -



คุณวรุฒ รุ่งจักษ์  
นักวิเคราะห์การลงทุนประจำสำนักวิจัยด้านกลยุทธ์ซื้อขายล่วงหน้า  
นักวิเคราะห์การลงทุนประจำกองเทคนิค เลขทะเบียน 040068



คุณชาน ทิวาเวชกุล  
ผู้ช่วยนักวิเคราะห์การลงทุน



กมลวรรณ มาตย์  
ผู้ช่วยนักวิเคราะห์การลงทุน

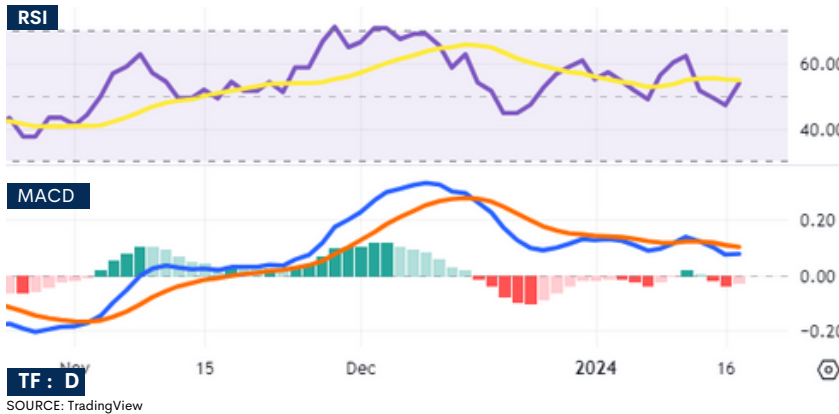
### คำแนะนำ

ราคาหุ้น TU ปิดที่ 15.00 บาท ราคาปรับตัวเพิ่มขึ้น +0.40 บาท (+2.74%) จากวันก่อนหน้า TU ถอนการลงทุนในเรด ลีบสเตอร์ เนื่องจากธุรกิจเรด ลีบสเตอร์ ที่มีความต้องการใช้เงินสดสูง ไม่สอดคล้องกับแผนการจัดสรรเงินลงทุนของบริษัท ในฐานะผู้ลงทุน เราจึงตัดสินใจถอนการลงทุนในเรด ลีบสเตอร์ ในช่วง 9 เดือนแรกของปี 2024 บริษัทรับรู้ส่วนแบ่งขาดทุนของเรด ลีบสเตอร์ จำนวน 665.8 ล้านบาท หรือ 19 ล้านเหรียญ ซึ่งในช่วงที่บริษัทศึกษาช่องทางที่เป็นไปได้ในการถอนการลงทุนนี้ ในไตรมาสที่ 4/2023 บริษัทบันทึกเป็นรายการจ่ายค่าที่ไม่ใช่เงินสดครั้งเดียวที่จำนวนราว 18,500 ล้านบาท หรือประมาณ 530 ล้านเหรียญสหรัฐ TU ยังเติบโต มีสถานะทางการเงินที่แข็งแกร่ง และระดับหนี้ต่ำโดยมีอัตราส่วนหนี้ต่อทุนที่ 0.84 เท่า และเพื่อแสดงสถานะทางการเงินที่แข็งแกร่งของบริษัทฯ คณะกรรมการบริษัทฯ ได้มีมติอนุมัติโครงการซื้อหุ้นคืนเพื่อบริหารทางการเงินในวงเงินไม่เกิน 3,600 ล้านบาท หรือไม่เกิน 200 ล้านหุ้น TU ให้เหตุผลผลการซื้อหุ้นคืนในครั้งนี้ เพื่อเป็นการบริหารสภาพคล่องส่วนเกินของบริษัทให้เกิดประโยชน์สูงสุด เพื่อเพิ่มอัตราผลตอบแทนให้แก่ส่วนของผู้ถือหุ้น (ROE) รวมถึงเพิ่มอัตรากำไรสุทธิต่อหุ้น (EPS) เพื่อเป็นการสร้างความเชื่อมั่นให้กับผู้ลงทุนหรือผู้ถือหุ้นของบริษัท ในศักยภาพการสร้างรายได้และกำไร ในอนาคตของบริษัท รวมถึงแสดงถึงฐานะการเงินที่แข็งแกร่งของบริษัทของบริษัทฯ กลยุทธ์การลงทุน เปิดสถานะ: Long TUH24 แนวโน้มราคาหุ้น TU ยังคงมีแนวโน้มแกว่งตัวในกรอบในทิศทางที่ค่อยปรับตัวลง Sideway down จึงแนะนำเก็งกำไรระยะสั้น โดยเข้าซื้อหากเมื่อราคาหุ้น TU สามารถยืนเหนือแนวรับบริเวณ 13.20 บาท หากหลุดให้รอเข้าซื้อใหม่อีกครั้งในโซน 12.30 บาท (ตัดขาดทุนหากหลุดระดับ 12.30 บาท) และ เมื่อราคาหุ้น TU ปรับตัวขึ้นแนะนำปิดสถานะซื้อทำกำไรบริเวณแนวต้าน 15.30 บาท แต่หากผ่านได้สามารถชะลอการปิดสถานะไปยังโซน 16.40 บาท

SOURCE: อินโฟเควสท์, กรุงเทพธุรกิจออนไลน์, ประชาชาติธุรกิจออนไลน์, kaohoon,efinancethai

อัตราส่วนทางการเงิน TU				
ปี (พ.ศ.)	2020	2021	2022	ก.ย.2023
P/E (เท่า)	10.83	12.04	10.05	14.87
P/BV (เท่า)	1.25	1.59	1.29	0.89
ROE (%)	12.42	14.37	10.2	6.59
ROA (%)	6.29	6.9	4.9	3.65
EPS (บาท)	1.26	1.66	1.47	0.67
BVPS (บาท)	10.88	12.23	13.08	16.94
Dividend Yield (%)	3.54	3.69	5.62	5.85

SOURCE: SET



SOURCE: TradingView

### Most Active Single Stock Futures by Volume (17-Jan-2024)

Contact	TTBH24	BANPUH24	AWCH24	STECH24	WHAH24	TUH24	TRUEH24	KTBH24	AOTH24	ITDH24
Open	1.62	6.55	4.12	9.23	4.79	14.2	5.2	18.33	62.65	0.73
High	1.62	6.55	4.12	9.23	4.79	15.05	5.29	18.34	63	0.76
Low	1.59	6.4	4.04	8.78	4.56	14.11	5.18	18.2	61.37	0.72
Close	1.6	6.43	4.05	8.87	4.64	14.8	5.22	18.25	61.73	0.74
Change	-0.02	-0.16	-0.14	-0.45	-0.17	0.5	-0.08	-0.13	-1.52	0
%Change	-1.23	-2.43	-3.34	-4.83	-3.53	3.5	-1.51	-0.71	-2.4	0
Volume	503	477	449	320	315	272	260	227	215	201
Expire Date						28/03/2024				

SOURCE: Aspen

02 687 9999



YLG Futures



www.ylgfutures.co.th