



GOLD

Morning Update: 07 Mar 2024

GOLD

แนวโน้ม | Uptrend
กลยุทธ์ | Long

GOLD SPOT

| | | | |
|-----------|-------|-------|-------|
| แนวต้าน | 2,164 | 2,182 | 2,200 |
| แนวรับ | 2,129 | 2,111 | 2,093 |
| STOP LOSS | 2,111 | | |

GOH24

BASIS | 8.90

| | | | |
|-----------|-------|-------|-------|
| แนวต้าน | 2,173 | 2,191 | 2,209 |
| แนวรับ | 2,138 | 2,120 | 2,102 |
| STOP LOSS | 2,120 | | |

GF10J24

เงินบาท | 35.64

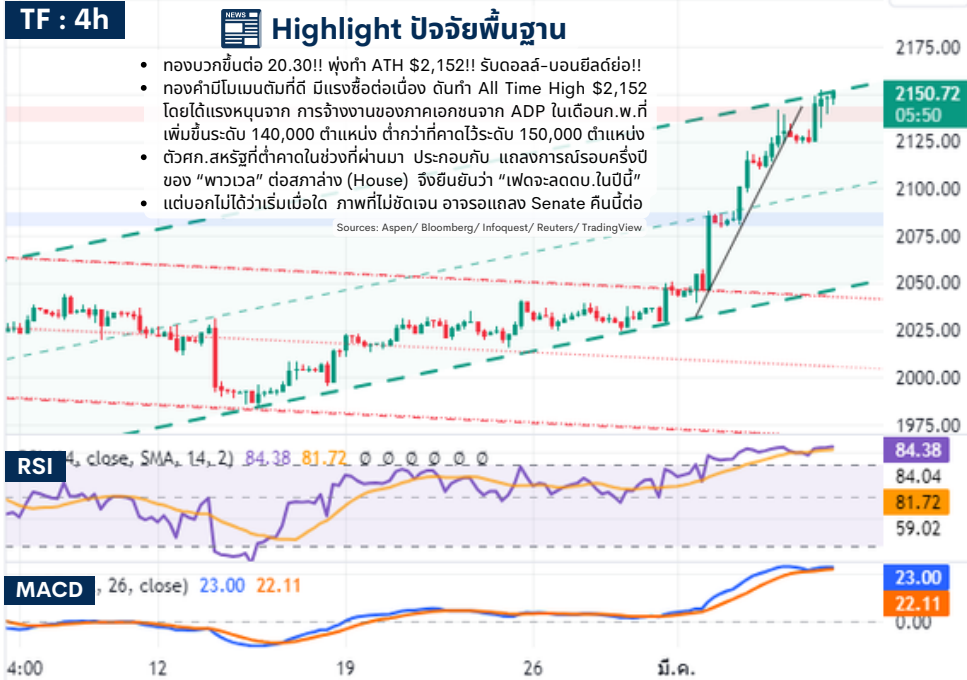
| | | | |
|-----------|--------|--------|--------|
| แนวต้าน | 36,860 | 37,160 | 37,470 |
| แนวรับ | 36,260 | 35,960 | 35,650 |
| STOP LOSS | 35,960 | | |

TF : 4h

Highlight ปัจจัยพื้นฐาน

- ทองบวกขึ้นต่อ 20.30!! พุ่งทำ ATH \$2,152!! รับดอลลาร์-บอนด์ดีต่อ!!
- ทองคำมีแนวโน้มที่ดี มีแรงซื้อต่อเนื่อง ดันทำ All Time High \$2,152 โดยได้แรงหนุนจาก การจ้างงานของภาคเอกชนจาก ADP ในเดือนก.พ. ที่เพิ่มขึ้นระดับ 140,000 ตำแหน่ง ต่ำกว่าที่คาดไว้ระดับ 150,000 ตำแหน่ง
- ตัวศก.สหรัฐที่ต่ำกว่าคาดในช่วงที่ผ่านมา ประกอบกับ แถลงการณ์รอบครึ่งปีของ "พาวเวลล์" ต่อสภาล่าง (House) จึงยืนยันว่า "เฟดจะลดดอกเบี้ย" แต่บอกไม่ได้ว่าเริ่มเมื่อใด ภาพที่ไม่ชัดเจน อาจรอแถลง Senate คืบหน้า

Sources: Aspen/ Bloomberg/ Infoquest/ Reuters/ TradingView



TradingView

Source: TradingView



คุณวรุฒ รุ่งมา
นักวิเคราะห์การลงทุนปัจจัยพื้นฐานด้านสัญญา ชื่อภาษาอังกฤษ
นักวิเคราะห์การลงทุนปัจจัยทางเทคนิค เลขที่ใบอนุญาต 040068



คุณชาน กิ่งวาทกุล
ผู้ช่วยนักวิเคราะห์การลงทุน



กนกวรรณ มาตย์
ผู้ช่วยนักวิเคราะห์การลงทุน

💡 คำแนะนำ

- หลังจากราคาทองคำปรับตัวขึ้นทำระดับสูงสุดเป็นประวัติการณ์ที่ 2,152 ดอลลาร์ต่อออนซ์ มีแรงขายออกมาในระดับจำกัด
- หากราคาสามารถเคลื่อนไหวทรงตัวได้ แนะนำเปิดสถานะซื้อหากปรับตัวลงไม่หลุดโซน 2,136-2,129 ดอลลาร์ต่อออนซ์
- พร้อมลดการลงทุนหากราคาหลุด 2,111 ดอลลาร์ต่อออนซ์ ทั้งนี้ อาจพิจารณาปิดสถานะซื้อถ้ากำไร หากราคาปรับตัวขึ้นไม่ผ่านแนวต้านโซน 2,152-2,164 ดอลลาร์ต่อออนซ์ แต่หากยืนได้อาจมีแรงซื้อดันราคาขึ้นทดสอบแนวต้านถัดไป

SPDR Gold Trust

| GLD® SPDR® Gold Shares an Exchange Traded Gold™ security | TONES | CHANGE | YTD |
|--|--------|--------|--------|
| | 817.44 | -4.03 | -61.67 |

SOURCE: spdrgoldshares.com

Precious Metal Futures

| CONTRACT | GFJ24 | GF10J24 | GOH24 |
|-------------|--------|---------|----------|
| HIGH | 36,560 | 36,610 | 2,151.10 |
| LOW | 36,280 | 36,260 | 2,130.20 |
| OPEN | 36,440 | 36,360 | 2,133.00 |
| CLOSE | 36,340 | 36,310 | 2,136.20 |
| CLOSE NIGHT | 36,560 | 36,590 | 2,159.20 |
| CHANGE | 10 | -40 | 4.10 |
| BASIS | 329 | 299 | 8 |
| MATURITY | 54 | 54 | 22 |

Source: Aspen

ข้อมูลสำคัญทางเศรษฐกิจประจำวัน

| เวลา | ประเทศ | รายการ | Impact* | Actual | Forecast | Previous |
|-------|---------|--|---------|--------|----------|----------|
| 06:30 | ญี่ปุ่น | รายได้เฉลี่ยในรูปเงินสด y/y | (+) | 2.0% | 1.3% | 0.8% |
| 10:00 | จีน | ตุลการค่า เดือนก.พ. (สกุลเงินดอลลาร์) | (+) | 125.2B | 110.3B | 75.3B |
| 14:00 | เยอรมนี | ยอดคำสั่งซื้อสินค้าภาคโรงงาน m/m เดือนม.ค. | (-) | | -6.0% | 8.9% |
| 14:00 | อังกฤษ | ดัชนีราคาบ้าน เดือนก.พ.จาก Halifax | (-) | | 0.8% | 1.3% |
| 20:15 | ยุโรป | มติอัตราดอกเบี้ยนโยบาย ECB | (+/-) | | 4.50% | 4.50% |
| 20:30 | สหรัฐฯ | จำนวนผู้สมัครสวัสดิการว่างงานรายสัปดาห์ | (+) | | 217K | 215K |
| 20:30 | สหรัฐฯ | ตุลการค่า เดือนม.ค. | (+) | | -63.4B | -62.2B |
| 20:45 | ยุโรป | ECB Press Conference | - | | - | - |
| 22:00 | สหรัฐฯ | Fed Chair Powell Testifies | - | | - | - |
| 23:30 | สหรัฐฯ | FOMC Member Mester Speaks | - | | - | - |
| 03:00 | สหรัฐฯ | ยอดสินเชื่อบริโภค m/m เดือนม.ค. | (-) | | 10.0B | 1.6B |

Sources: Forexfactory/ Investing/ Trading Economics

หมายเหตุ: *ผลกระทบเป็นบวกหรือลบขึ้นอยู่กับทิศทางหรือตัวเลขคาดการณ์เทียบกับครั้งก่อน

☎ 02 687 9999



YLG Futures



www.ylgfutures.co.th