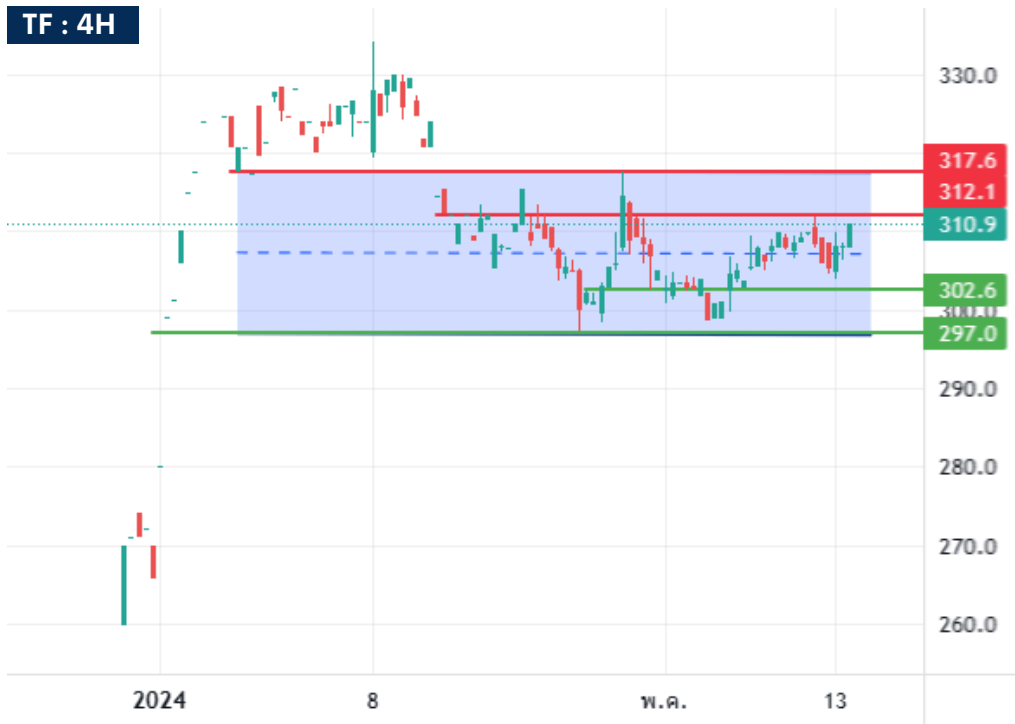




Japanese Rubber

Rubber Update: 14 May 2024

TF : 4H



SOURCE: TRADING VIEW

Japanese Rubber

แนวโน้ม | Sideway

กลยุทธ์ | Long

JRFV24

แนวต้าน | 312.1 317.6

แนวรับ | 302.6 297.0

STOP LOSS | 297.0



คำแนะนำ

JRFV24 ได้รับแรงหนุนจากราคาน้ำมันดิบตลาดโลกปรับตัวขึ้น ตอบรับการคาดการณ์ที่ว่าอุปสงค์น้ำมันเบนซินในสหรัฐจะเพิ่มขึ้นอย่างแข็งแกร่ง โดยสมาคมผู้ผลิตยานยนต์อเมริกา (AAA) คาดการณ์ว่า กิจกรรมการเดินทางในช่วงวันหยุดเนื่องในวันรำลึกถึงผู้พลีชีพเพื่อชาติ (Memorial Day) ในปีนี้จะอยู่ในระดับสูงสุดนับตั้งแต่ปี 2005 นอกจากนี้รัฐบาลจีน ดำเนินการกระตุ้นเศรษฐกิจที่กำลังชะงัก โดยประกาศขายพันธบัตรรัฐบาลระยะยาวพิเศษหลายชุด โดยจะเริ่มต้นภายในสัปดาห์นี้ ซึ่งข้อมูลจากเว็บไซต์กระทรวงการคลังจีนระบุว่า พันธบัตรรัฐบาล อายุ 30 ปี จะเปิดขายในวันที่ 17 พ.ค. ส่วนพันธบัตรรัฐบาล อายุ 20 ปี จะขายในวันที่ 24 พ.ค. และพันธบัตรรัฐบาล อายุ 50 ปี จะเปิดขายในวันที่ 14 มิ.ย. แนะนำติดตามแนวโน้มการปรับลดอัตราดอกเบี้ยของเฟด จากการกล่าวสุนทรพจน์ ของนายเจอโรม พาวเวล ประธานเฟด มีกำหนดกล่าวถ้อยแถลงในการประชุมประจำปีของสมาคมธนาคารต่างชาติที่กรุงจัสเตอร์ัม ประเทศเนเธอร์แลนด์ ในวันที่ เวลา 21.00 น.ตามเวลาไทย สำหรับกลยุทธ์การลงทุนนั้น แนะนำเปิดสถานะซื้อเมื่อ JRFV24 สามารถยืนเหนือแนวรับโซน 302.6-297.0 เยน (ตัดขาดทุนหากหลุด 297.0 เยน) เน้นการทำกำไรระยะสั้น โดยรอจังหวะดัชนีปรับตัวขึ้นจึงขายทำกำไร หากดัชนีไม่ผ่านแนวต้านบริเวณ 312.1-317.6 เยน เพราะหากหลุดลงแนวรับโซน 297.0 เยน ลงมาอาจเสี่ยงเปิดสถานะขายตามเพื่อหวังรอซื้อคืนบริเวณแนวรับถัดไป หรือ ต่ำกว่านั้น

SOURCE: อินโฟเคสท์, กรุงเทพธุรกิจออนไลน์, ประชาชาติธุรกิจออนไลน์, kaohoon, efinancethai

สรุปภาพรวมการเคลื่อนไหวของสินทรัพย์ ณ วันก่อนหน้า

ASSET	OPEN	HIGH	LOW	CLOSE	CHANGE	CHANGE (%)
RubberTocom	310.0	311.1	309.0	309.0	0.2	0.06%
Crude Oil WTI	77.90	79.45	77.46	78.80	0.90	1.16%
Dollar Index	105.30	105.37	105.06	105.21	-0.09	-0.09%
JRFQ24	311.3	311.3	309.3	309.3	0.0	0.00%
JRFV24	308.2	312.0	308.2	310.9	5.4	1.77%

SOURCE: Aspen



คุณวรุฒ รุ่งย้า

นักวิเคราะห์การลงทุนปัจจัยพื้นฐานด้านสัญญาซื้อขายล่วงหน้า
นักวิเคราะห์การลงทุนปัจจัยทางเทคนิค เลขทะเบียน 040068



คุณชานน กังวานเวชกุล

ผู้ช่วยนักวิเคราะห์การลงทุน



กมลวรรณ มาดาอึ้ง

ผู้ช่วยนักวิเคราะห์การลงทุน