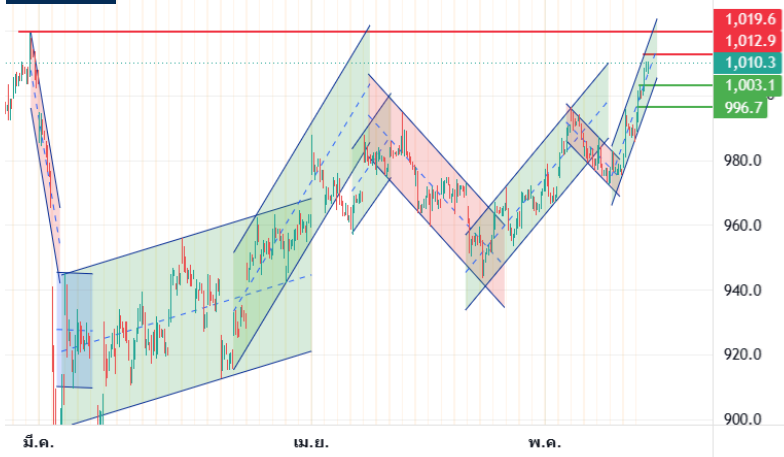




S50M26

SET50 Update : 15 May 2026

TF : 1H



SOURCE: TradingView

S50M26

แนวโน้ม

Sideway up

กลยุทธ์

Long

แนวต้าน

1,012

1,019

1,027

แนวรับ

1,003

996

989

STOP LOSS

996



คุณวรุฒ รุ่งยี

นักวิเคราะห์การลงทุนปัจจัยพื้นฐานด้านสัญญาซื้อขายล่วงหน้า
นักวิเคราะห์การลงทุนปัจจัยทางเทคนิค เลขทะเบียน 040068



คุณชานน ทังวาลเวชกุล

ผู้ช่วยนักวิเคราะห์การลงทุน



ดร.ณัฐวดี นราวุฒิชัย, CISA

นักวิเคราะห์การลงทุนปัจจัยพื้นฐานด้านตลาดทุน
เลขทะเบียน 126757



คุณวิษณุ มาประเทียร

ผู้ช่วยนักวิเคราะห์การลงทุน

สรุปมูลค่าการซื้อขาย ณ วันก่อนหน้า SET (หน่วย: ล้านบาท)

นักลงทุน	สถาบัน	ต่างชาติ	ในประเทศ	บัญชีบ.
BUY	4,072.22	41,734.28	19,925.90	9,289.45
SELL	4,536.44	38,869.39	25,850.49	5,765.54
NET	-464.22	2,864.90	-5,924.59	3,523.91

SOURCE: TFX

สรุปปริมาณซื้อขายตามกลุ่มนักลงทุน ณ วันก่อนหน้า SET50 Index Futures (สัญญา)

นักลงทุน	สถาบัน	ต่างชาติ	ในประเทศ
LONG	19,305	135,900	59,272
SHORT	44,332	92,384	77,761
NET	-25,027	43,516	-18,489

SOURCE: TFX

คำแนะนำ

S50M26 ได้รับแรงหนุนจาก ดัชนี S&P500 และ Nasdaq ยังคงปิดที่ระดับสูงสุดเป็นประวัติการณ์ หุ้น Nvidia พุ่งขึ้น 4.4% และเป็นปัจจัยหนุนหุ้นกลุ่มเซมิคอนดักเตอร์ปรับตัวขึ้นตามกัน หลังจากมีรายงานว่ารัฐบาลสหรัฐ อนุมัติการขยายชิปปัญญาประดิษฐ์ (AI) รุ่น H200 ของบริษัท Nvidia ให้แก่บริษัทสัญชาติจีนประมาณ 10 แห่ง โดยชิป H200 ถือเป็นหนึ่งในหน่วยประมวลผล AI ที่ล้ำสมัยที่สุดของ Nvidia และเป็นหัวใจสำคัญของการแข่งขันระดับโลกในด้านโครงสร้างพื้นฐาน AI ทั้งนี้ สื่อรายงานว่า กระทรวงพาณิชย์สหรัฐ ได้อนุมัติให้บริษัทจีนราว 10 แห่ง ซึ่งรวมถึงยักษ์ใหญ่อย่าง Alibaba, Tencent, ByteDance และ JD.com สามารถจัดซื้อชิป H200 ได้ นอกจากนี้ยังมีบริษัทตัวแทนจำหน่ายอย่าง Lenovo และ Foxconn ที่ได้รับอนุมัติเช่นกัน โดยเงื่อนไขใบอนุญาตระบุว่าลูกค้าแต่ละรายสามารถซื้อชิปได้สูงสุด 75,000 ตัว แต่ในขณะที่เดียวกันก็มีคำเตือนอย่างแข็งกร้าวจากสื่อจีนผิง ว่าการจัดการประเด็นได้หวั่นที่ผิดพลาดอาจส่งผลกระทบต่อความสัมพันธ์ระหว่างสหรัฐและจีนไปสู่จุดที่อันตรายยิ่ง นักลงทุนยังคงติดตามการประชุมวันที่สองระหว่างปรณ.ทรัมป์และปรณ.สีที่กรุงปักกิ่ง โดยผู้นำทั้งสองมีการหารือในประเด็นต่าง ๆ ซึ่งรวมถึงประเด็นการค้า สำหรับกลยุทธ์การลงทุนอาจพิจารณาเปิดสถานะซื้อเมื่อดัชนีเข้าใกล้โซนแนวรับที่บริเวณ 1,003-996 จุด (ตัดขาดทุนหากหลุด 996 จุด) ทอยปิดสถานะซื้อที่กำไรระยะสั้น หากดัชนีปรับตัวขึ้นทดสอบแนวต้านบริเวณ 1,012-1,019 จุด แต่หากดัชนีผ่านได้สามารถชะลอการปิดสถานะซื้อไปยังแนวต้านถัดไป

SOURCE: อินโฟเวสต์, กรุงเทพธุรกิจออนไลน์, ประชาชาติธุรกิจออนไลน์, kaohoon_efinancethai

การเคลื่อนไหวดัชนีหุ้นในประเทศ-ต่างประเทศ ณ วันก่อนหน้า

ASSET	OPEN	HIGH	LOW	CLOSE	CHANGE	CHANGE (%)
SET	1524.78	1540.07	1514.56	1539.12	21.86	1.44%
SET50	993.64	1005.80	989.08	1005.78	18.02	1.82%
S&P 500	7,454.40	7,517.12	7,454.40	7,501.24	56.99	0.77%
DAX	24,366.42	24,492.95	24,329.74	24,456.26	319.45	1.32%
SHANGHAI	4,192.32	4,245.07	4,192.32	4,242.57	28.08	0.67%

SOURCE: Aspen

การเคลื่อนไหว SET50 Index Futures ณ วันก่อนหน้า

Contact	S50M26	S50U26	S50Z26	S50H27
Open	989.30	983.00	978.90	970.80
High	1,010.50	1,002.20	1,000.10	992.40
Low	989.20	981.80	978.90	970.80
Close	1,009.60	1,001.50	999.60	991.60
Change	23.50	23.00	23.10	23.10
Basis	3.82	-4.28	-6.18	-14.18
Maturity	46	138	229	319

SOURCE: Aspen