



Single Stock

Single Stock Update: 18 May 2026



SOURCE: TRADING VIEW

แนวโน้ม | Sideway up

กลยุทธ์ | Long

AMATA

แนวต้าน	22.50	23.70
แนวรับ	20.30	19.20
STOP LOSS	19.20	

AMATAM26

BASIS | -0.05

แนวต้าน	22.45	23.65
แนวรับ	20.25	19.15
STOP LOSS	19.15	

SET ESG Ratings : AAA



คุณรัต รุ่งจ่า
นักวิเคราะห์การลงทุน
มีบัตรวิเคราะห์การลงทุน เลขที่ 040068



คุณชาน ชัยวาลวุฒ
ผู้ช่วยนักวิเคราะห์การลงทุน



ดร.ณัฐวัฒน์ นราทอง
นักวิเคราะห์การลงทุน
มีบัตรวิเคราะห์การลงทุน เลขที่ 126757



คุณวิษณุ นราทอง
ผู้ช่วยนักวิเคราะห์การลงทุน

คำแนะนำ ราคาหุ้น AMATA ปิดที่ 21.40 บาท ราคาปรับตัวขึ้น +0.70 บาท (+3.38%) จากวันก่อนหน้า AMATA รายงานผลประกอบการ Q1/2026 สกปรกภาพการเติบโตอย่างโดดเด่น รายได้รวมอยู่ที่ 3,996 ล้านบาท เพิ่มขึ้น 17.87% YoY ขึ้นเคิลโอหลักจากรายได้ขายที่ดิน 2,486 ล้านบาท (+29.96%) ซึ่งมีกำไรสุทธิรวม 306 ล้านบาท เพิ่มขึ้น 279 ล้านบาท โดยกำไรสุทธิอยู่ที่ 1,424 ล้านบาท เพิ่มขึ้น 52.25% จากช่วงเดียวกันปีก่อน เนื่องจากรายได้ขายอสังหาริมทรัพย์ที่เติบโตและอัตราค่าไถ่ที่ดินที่ดีขึ้น และกำไรส่วนที่เป็นของเจ้าของบริษัทอยู่ที่ 1,379 ล้านบาท เพิ่มขึ้น 66.25% จากช่วงเดียวกันปีก่อนที่ 829 ล้านบาท หรือคิดเป็นกำไรต่อหุ้นขึ้นพื้นฐาน 1.20 บาท ขณะที่อัตราค่าไถ่ที่ดินของธุรกิจหลักคิดเป็น 47.45% เพิ่มขึ้นเมื่อเทียบกับ 43.75% ในช่วงเดียวกันปีก่อน และบริษัทมีส่วนแบ่งกำไรจากเงินลงทุนในบริษัทร่วมและร่วมรับค่าจ้างรวม 152 ล้านบาท ลดลง 33.74% เนื่องจากส่วนแบ่งกำไรจากกลุ่มธุรกิจพลังงานและธุรกิจจัดจำหน่ายก๊าซธรรมชาติปรับลดลง ข้อมูลจากสำนักข่าวคณะกรรมการส่งเสริมการลงทุน (BOI)ระบุว่า ยอดขอรับส่งเสริมการลงทุนใน Q1/2026 พุ่งแตะ 1.02 ล้านล้านบาท เพิ่มขึ้น 2.4 เท่าจากช่วงเดียวกันของปีก่อน โดยเฉพาะกลุ่มดิจิทัลและอิเล็กทรอนิกส์ที่เกี่ยวข้องกับ AI และ Data Center ซึ่ง FDI ที่เบิกจ่ายจริงใน Q1/2026 เติบโตกว่า 18% คิดเป็นมูลค่าราว 2.6 แสนล้านบาท กระแสการย้ายฐานการผลิตจากจีนมาสู่อาเซียนและการลงทุนโครงสร้างพื้นฐานดิจิทัลขนาดใหญ่เหล่านี้ ล้วนหนุนให้ความต้องการที่ดินมีมูลค่าสูงในพื้นที่ EEC ซึ่งเป็นที่ตั้งหลักของนิคมอุตสาหกรรม Amata City Chonburi และ Amata City Rayong ซึ่งคงแข็งแกร่ง AMATA มีแผนการขยายโครงการในเวียดนามผ่านการจัดตั้ง Amata City Phu Tho (แผนลงทุนปี 2026-2031) และการตั้งบริษัทใหม่เพื่อธุรกิจโรงงานสำเร็จรูปและโลจิสติกส์ในไทย รวมถึงการร่วมทุน Amata Esco Next เพื่อธุรกิจ Solar Rooftop ในเวียดนาม ซึ่งจะช่วยสร้างรายได้ประจำเพิ่มขึ้น ส่วนปัจจัยเสี่ยงที่ต้องติดตาม ได้แก่ ความไม่แน่นอนจากสงครามการค้าและภูมิรัฐศาสตร์ที่จะชะลอการตัดสินใจลงทุน ส่วนแบ่งกำไรจากธุรกิจร่วมทางด้านพลังงานที่ปรับลดลง 33.7% ตลอดจนความผันผวนของค่าเงินเวียดนามที่กระชากรายได้จากต่างประเทศ ด้าน ESG บริษัทได้รับ SET ESG Ratings ระดับ "AAA" ต่อเนื่อง พร้อมระดับ CG Excellence จาก IOD และตั้งเป้าเป็นเมืองอุตสาหกรรมที่เป็นกลางทางคาร์บอนภายในปี 2040 โดยมีเป้าหมายปล่อยก๊าซเรือนกระจกต่อหน่วยพื้นที่ลง 30% ภายในปี 2030 กลยุทธ์แนะนำ เปิดสถานะ Long AMATAM26 เพื่อทำกำไร หากราคาหุ้น AMATA ไม่หลุดแนวรับรวม 20.30-19.20 บาท ตั้งจุดตัดขาดทุนหากราคาถึงช่วงหลุดแนวรับ 19.20 บาท โดยทยอยปิดสถานะซื้อเพื่อทำกำไรหากราคา AMATA ปรับตัวขึ้นไม่ผ่านบริเวณแนวต้านแรกขึ้น 22.50 บาท แต่หากราคาขึ้นเหนือโซนแนวต้านแรกได้หรือ รับความเสี่ยงได้ สามารถชะลอการปิดสถานะซื้อไปที่โซนแนวต้านถัดไป 23.70 บาท

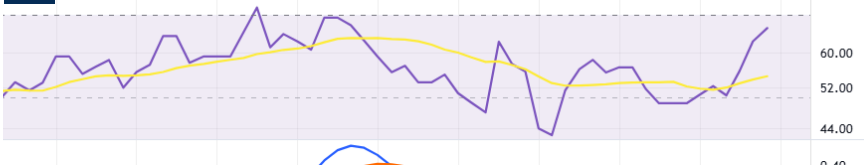
SOURCE: อินโฟเคาท์, กรุงเทพธุรกิจออนไลน์, ประชาชาติธุรกิจออนไลน์, kaahoon,efinancethai

อัตราส่วนทางการเงิน AMATA

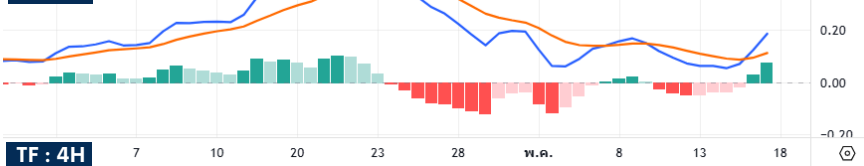
ปี (พ.ศ.)	2022	2023	2024	ธ.ค.2025
P/E (เท่า)	10.67	15.48	15.43	7.56
P/BV (เท่า)	1.28	1.53	1.57	1.01
ROE (%)	12.59	9.45	11.71	13.89
ROA (%)	8.81	6.89	7.60	8.39
EPS (บาท)	2.04	1.64	2.16	2.74
BVPS (บาท)	16.68	17.49	18.35	20.46
Dividend Yield (%)	1.88	2.24	2.26	5.31

SOURCE: SET

RSI



MACD



TF : 4H

SOURCE: TradingView

Most Active Single Stock Futures by Volume (15-May-2026)

Contact	IRPCM26	WHAM26	DELTAM26	IVLM26	HANAM26	TRUEM26	GUNKULM26	JMTM26	ERWM26	SCGPM26
Open	2.02	4.75	330.1	25.25	33.93	14.73	3.45	9.4	2.68	24.93
High	2.09	4.79	331	25.75	34	14.73	3.51	10.65	2.74	24.93
Low	1.91	4.65	315	23.77	31.18	14.46	3.36	9.4	2.6	23.54
Close	1.94	4.68	318.35	24.4	31.54	14.52	3.4	10.64	2.6	23.8
Change	-0.08	-0.01	-14.95	-1.05	-3.66	-0.19	-0.09	1.14	-0.16	-1.46
%Change	-3.96	-0.21	-4.49	-4.13	-10.4	-1.29	-2.58	12	-5.8	-5.78
Volume	1577	1173	980	913	882	536	536	490	398	295
Expire Date					29/06/2026					

SOURCE: Aspen



02 687 9999



YLG Futures



www.ylgfutures.co.th