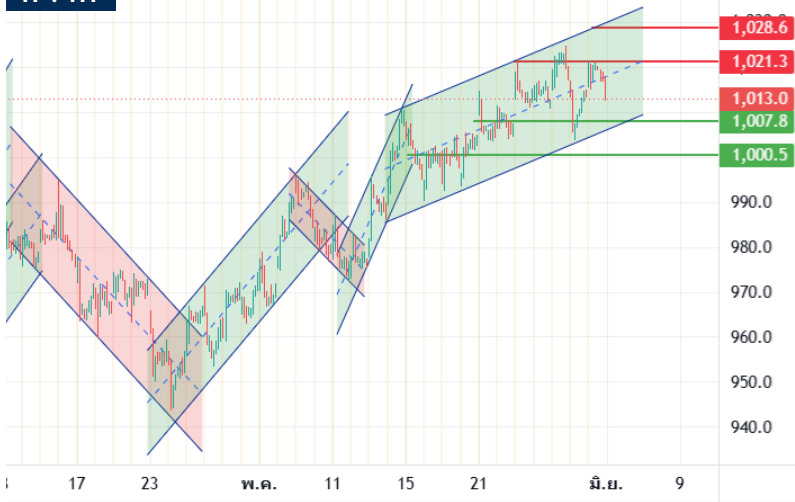




S50M26

SET50 Update : 02 June 2026

TF : 1H



SOURCE: TradingView

S50M26

แนวโน้ม

Sideway up

กลยุทธ์

Long

แนวต้าน

1,021

1,028

1,035

แนวรับ

1,007

1,000

993

STOP LOSS

1,007



คุณวรุฒ รุ่งงา
นักวิเคราะห์การลงทุนประจำศูนย์วิจัยด้านสัญญาซื้อขายล่วงหน้า
นักวิเคราะห์การลงทุนประจำภูมิภาคเอเชียและเมียนมา เลขที่ใบอนุญาต 040068



คุณชานน ทังวาลเวชกุล
ผู้ช่วยนักวิเคราะห์การลงทุน



ดร.ณัฐวัฒน์ ราวณีชัย, CISA
นักวิเคราะห์การลงทุนประจำศูนย์วิจัยด้านตลาดอนุ
เลขที่ใบอนุญาต 126757



คุณวิษณุ มาประเทียร
ผู้ช่วยนักวิเคราะห์การลงทุน

สรุปมูลค่าการซื้อขาย ณ วันก่อนหน้า SET (หน่วย: ล้านบาท)

นักลงทุน	สถาบัน	ต่างชาติ	ในประเทศ	บัญชีบล.
BUY	4,543.96	54,810.40	25,398.37	4,592.74
SELL	5,133.27	56,389.79	22,877.36	4,945.05
NET	-589.31	-1,579.38	2,521.00	-352.31

SOURCE: TFEX

สรุปปริมาณซื้อขายตามกลุ่มนักลงทุน ณ วันก่อนหน้า SET50 Index Futures (สัญญา)

นักลงทุน	สถาบัน	ต่างชาติ	ในประเทศ
LONG	16,626	69,915	47,875
SHORT	16,398	71,144	46,874
NET	228	-1,229	1,001

SOURCE: TFEX

คำแนะนำ S50M26 ได้รับแรงหนุนจาก Nvidia เปิดตัวชิปรุ่นใหม่ "RTX Spark Superchip" เตรียมรุกตลาดคอมพิวเตอร์ส่วนบุคคล (PC) พร้อมเสริมสมรรถนะคอมพิวเตอร์ให้รองรับยุคปัญญาประดิษฐ์ได้ดียิ่งขึ้นชิปดังกล่าวจะเริ่มนำมาใช้ในคอมพิวเตอร์โน้ตบุ๊กและเดสก์ท็อปของผู้ผลิตรายใหญ่หลายราย อาทิ Dell Technologies และ Lenovo รองรับระบบปฏิบัติการ Windows for Arm ของ Microsoft ประกอบกับ เลบานอนประกาศว่า มีการบรรลุข้อตกลงหยุดยิงบางส่วนระหว่างกลุ่มฮิซบอลเลาะห์และอิสราเอล โดยข้อมูลจากสถานเอกอัครราชทูตเลบานอนประจำกรุงวอชิงตันระบุว่า ข้อตกลงดังกล่าวไม่ได้หมายถึงการยุติความขัดแย้งทั้งหมดในเลบานอน แต่กำหนดให้อิสราเอลงดเว้นการโจมตีกรุงเบรุตและพื้นที่ชายฝั่งที่อยู่ภายใต้การควบคุมของกลุ่มฮิซบอลเลาะห์ ขณะที่กลุ่มติดอาวุธจะยุติการโจมตีอิสราเอล อย่างไรก็ตาม การสู้รบในพื้นที่ตอนใต้ของเลบานอนยังคงดำเนินต่อไปในช่วงค่ำวันจันทร์ นอกจากนี้ S50M26 ได้รับแรงกดดันจาก อิหร่านได้ระงับการเจรจาทางอ้อมกับสหรัฐฯ แล้ว และกำลังวางแผนปิดช่องแคบฮอร์มุซอย่างสมบูรณ์ตลาดหุ้นเอเชียแปซิฟิกเปิดแดนลบเช้านี้ ท่ามกลางความกังวลรอบใหม่เกี่ยวกับความไม่แน่นอนของการเจรจาสันติภาพระหว่างสหรัฐฯ และอิหร่าน สำหรับกลยุทธ์การลงทุนหาก S50M26 สามารถยืนเหนือ 1,009-1,007 จุดได้ แนะนำเสี่ยงเปิดสถานะซื้อ อย่างไรก็ตามหากดัชนีอ่อนตัวลงต่ำกว่าโซนแนวรับ 1,007 จุด นักลงทุนอาจพิจารณาลดการถือครองสถานะซื้อลงเพื่อควบคุมความเสี่ยง ซึ่งหากดัชนีปรับตัวขึ้นได้ไม่มาก หรือ ไม่สามารถยืนเหนือแนวต้าน 1,021-1,028 จุด แนะนำทยอยปิดสถานะซื้อทำกำไรเพื่อลดความเสี่ยง แต่หากผ่านได้ให้ชะลอการปิดสถานะขายไปที่แนวต้านถัดไป

SOURCE: อินโฟเวสต์, กรุงเทพธุรกิจออนไลน์, ประชาชาติธุรกิจออนไลน์, kaohoon,efinancethai

การเคลื่อนไหวดัชนีหุ้นในประเทศ-ต่างประเทศ ณ วันก่อนหน้า

ASSET	OPEN	HIGH	LOW	CLOSE	CHANGE	CHANGE (%)
SET	-	-	-	1568.37	-	-
SET50	-	-	-	1010.62	-	-
S&P 500	7,582.29	7,617.66	7,562.61	7,599.96	19.90	0.26%
DAX	25,083.24	25,301.73	24,901.77	25,003.04	- 101.66	-0.40%
SHANGHAI	4,067.16	4,093.04	4,045.69	4,057.74	-10.83	-0.27%

SOURCE: Aspen SET50, SET : Holiday

☎ 02 687 9999

LINE YLG Futures



www.ylgfutures.co.th

SOURCE: Aspen