



SET50 Index Futures

Single Stock Futures

นักวิเคราะห์: วรุต รุ่งขำ

เลขทะเบียน : 040068

นักวิเคราะห์การลงทุนปัจจัยพื้นฐานด้านสัญญาซื้อขายล่วงหน้า

นักวิเคราะห์การลงทุนปัจจัยทางเทคนิค

นักวิเคราะห์ : อภิชาติ เลิศศาสศิริ

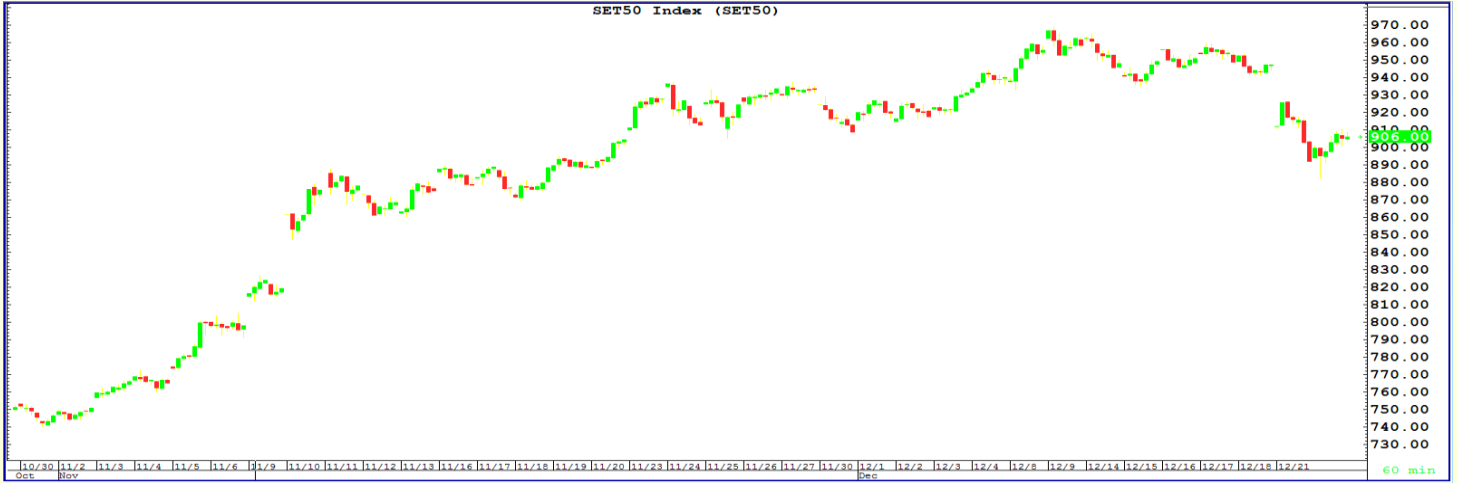
เลขทะเบียน : 053891

นักวิเคราะห์การลงทุนปัจจัยพื้นฐานด้านตลาดทุน

23 December 2020

SET 50 Index Futures

| | | | | |
|--------|---------|-----|-----|-----|
| S50Z20 | แนวต้าน | 911 | 926 | 934 |
| | แนวรับ | 887 | 872 | 860 |



มุมมอง แนวโน้มดัชนี S50Z20 แม้ว่าวานนี้ดัชนีจะฟื้นตัวขึ้นได้ค่อนข้างดี แต่ไม่มีการสร้างระดับสูงสุดใหม่จากวันก่อนหน้า หากวันนี้ดัชนีปรับตัวขึ้นต่อให้จบตา น่าจะสามารถทำระดับสูงสุดใหม่จากวันก่อนหน้าโซน 911 จุด ได้หรือไม่ หากไม่ได้ อาจเกิดแรงขายเข้ามากดดันดัชนีอ่อนตัวลงอีกครั้ง ซึ่งดัชนีจะมาแกว่งตัวในกรอบเพื่อสะสมแรงซื้ออีก ทั้งนี้ ประเมินแนวรับบริเวณ 887 จุด เป็นจุดเสี่ยงเปิดสถานะซื้อ (ตัดขาดทุนหากหลุด 872 จุด) ถ้ารักษาระดับไว้ได้ยังคงมีมุมมองว่าดัชนียังคงแกว่งตัวในกรอบและมีโอกาสดีดตัวขึ้น และหากดัชนีดีดตัวขึ้นจนสามารถขึ้นไปยืนเหนือแนวต้านแรกโซน 911 จุดได้ นักลงทุนที่ถือสถานะซื้อสามารถถือต่อเพื่อรอพิจารณาปิดสถานะทำกำไรบริเวณแนวต้านถัดไปโซน 926 จุด แต่หากยืนเหนือแนวต้านแรกไม่ได้การถือสถานะซื้ออาจจำเป็นต้องลดสถานะลงเพื่อควบคุมความเสี่ยง

สรุปการเคลื่อนไหวของดัชนีหลักทรัพย์ที่สำคัญ

| Index | Close | Change | Change (%) | |
|-------|-----------|-----------|------------|--------|
| U.S. | Dow Jones | 30,015.51 | -200.94 | -0.67% |
| | Nasdaq | 12,807.92 | 65.40 | 0.51% |
| | S&P 500 | 3,687.26 | -7.66 | -0.21% |
| EUR | DAX | 13,418.11 | 171.81 | 1.28% |
| | CAC40 | 5,466.86 | 73.52 | 1.34% |
| | FTSE100 | 6,453.16 | 36.84 | 0.57% |
| ASIA | Hang Seng | 26,119.25 | -187.43 | -0.72% |
| | Nikkei | 26,436.39 | -278.03 | -1.05% |
| | SET | 1,424.39 | 22.61 | 1.59% |
| | SET50 | 906.00 | 14.00 | 1.55% |

การเคลื่อนไหวของ SET50 Index Futures

| Contact | S50Z20 | S50H21 | S50M21 | S50U21 |
|----------|--------|--------|--------|--------|
| High | 910.50 | 906.50 | 902.00 | 898.30 |
| Low | 880.60 | 875.90 | 871.70 | 869.00 |
| Open | 895.00 | 884.00 | 880.90 | 876.00 |
| Close | 907.40 | 904.90 | 900.40 | 897.00 |
| Change | 27.20 | 28.60 | 28.00 | 27.20 |
| Basis | 1.40 | -1.10 | -5.60 | -9.00 |
| Maturity | 8 | 99 | 190 | 282 |

ปริมาณซื้อขาย SET50 Index Futures (สัญญา)

| สัญญา | สถาบัน | ต่างชาติ | ในประเทศ |
|-------|--------|----------|----------|
| LONG | 68,392 | 186,385 | 164,618 |
| SHORT | 66,051 | 167,447 | 185,897 |
| NET | 2,341 | 18,938 | -21,279 |

Source: Bisnews

SET50 and Single Stock Futures series Z will expire on 29/12/2020

Source: Investing

Source: Tfx

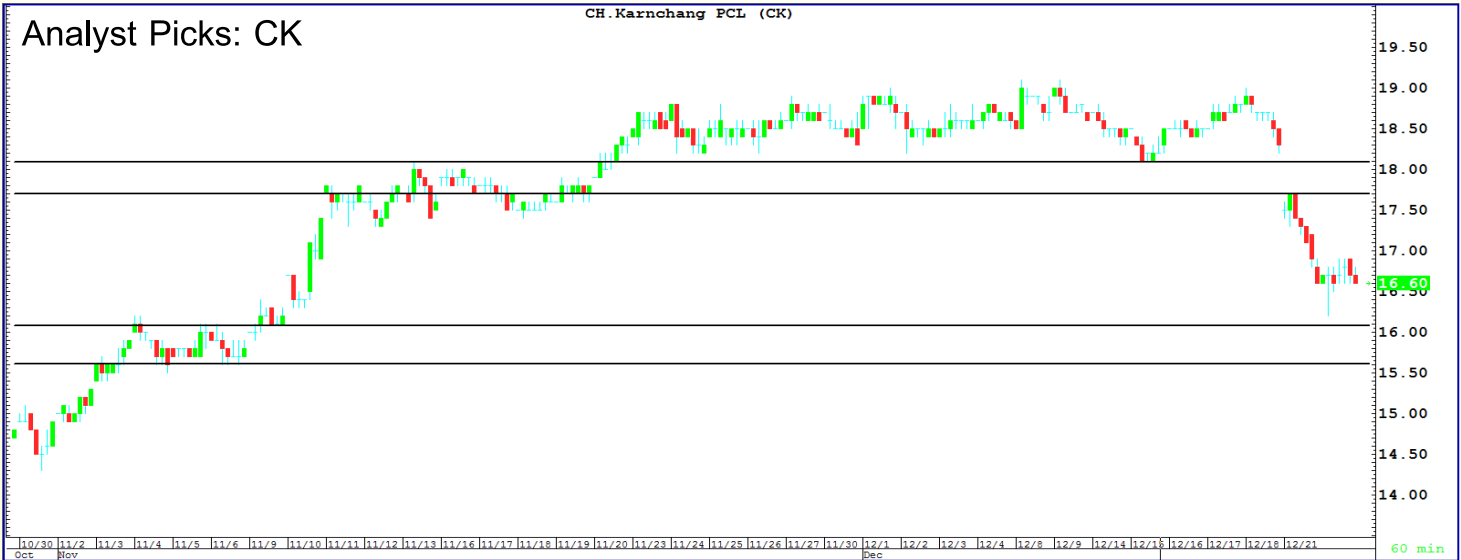


SET50 Index Futures

Single Stock Futures

Single Stock Futures

| | | | |
|-------|---------|-------|-------|
| CKZ20 | แนวต้าน | 17.70 | 18.10 |
| | แนวรับ | 16.10 | 15.60 |



มุมมอง ราคา CK ปิดที่ราคา 16.60 บาท ปิดไม่เปลี่ยนแปลง แต่อย่างไรก็ตามเรายังคงชอบหุ้นในกลุ่มรับเหมาก่อสร้างเนื่องจากมองเป็นหุ้นที่ปรับตัวขึ้นน้อยกว่าหุ้นในกลุ่มอื่นประกอบกับ CK รายงานได้งานสัญญาจ้างงานซ่อมบำรุง และ ปรับปรุงโครงสร้าง และงานระบบทางพิเศษศรีรัช และ ทางพิเศษสายศรีรัช-วงแหวนรอบนอกกรุงเทพมหานคร กับ บมจ. ทางด่วนและรถไฟฟ้ากรุงเทพ (BEM) มูลค่าสัญญาประมาณ 919,500,420 บาท (ไม่รวมภาษีมูลค่าเพิ่ม) ระยะเวลาดำเนินการ ประมาณ 12 เดือน และ สัญญาจ้างงานซ่อมบำรุง และ ปรับปรุงโครงสร้างทางพิเศษอุดรรัถยา กับ บริษัท ทางด่วนกรุงเทพเหนือ จำกัด มูลค่าสัญญาประมาณ 86,300,550 บาท (ไม่รวมภาษีมูลค่าเพิ่ม) ระยะเวลาดำเนินการ ประมาณ 12 เดือน จึงแนะนำทยอยสะสม

กลยุทธ์ อาจสามารถเปิดสถานะ Long CKZ20 ได้เมื่อราคา CK สามารถยืนแนวรับบริเวณ 16.10 บาทได้ ปิดสถานะทำกำไรเมื่อราคา CK มีการปรับตัวไปยังบริเวณ 17.70 บาท และ ตัดขาดทุนหากราคาไม่สามารถยืนเหนือบริเวณ 15.60 บาทได้

อัตราส่วนทางการเงิน (CK)

| ปี (พ.ศ.) | 2559 | 2560 | 2561 | 2562 |
|----------------|-------|-------|-------|-------|
| P/E | 35.53 | 23.17 | 18.09 | 17.03 |
| P/BV | 2.48 | 2.03 | 1.68 | 1.18 |
| ROE | 9.55 | 8.05 | 10.20 | 6.73 |
| ROA | 3.50 | 3.83 | 4.76 | 3.79 |
| EPS | 1.18 | 1.07 | 1.47 | 1.05 |
| BVPS | 12.51 | 13.06 | 14.84 | 16.09 |
| Dividend Yield | 2.10 | 1.89 | 2.00 | 2.63 |

Source: SET



SET50 Index Futures

Single Stock Futures

Most Active Single Stock Futures



(กราฟทั้งหมดอ้างอิงจากหุ้นสามัญ)

TOP Most Active 22-Dec-20

| Contact | TMBZ20 | STPIZ20 | AAVZ20 | TRUEZ20 | BAZ20 | SGPZ20 | JASZ20 | GUNKULZ20 | CPFZ20 | TUZ20 |
|-------------|------------|---------|--------|---------|--------|--------|--------|-----------|--------|-------|
| High | 1.13 | 0.95 | 2.47 | 3.35 | 11.20 | 0.82 | 3.08 | 2.46 | 26.10 | 13.55 |
| Low | 1.08 | 0.90 | 2.27 | 3.23 | 10.44 | 0.75 | 2.96 | 2.33 | 25.25 | 13.26 |
| Open | 1.10 | 0.90 | 2.30 | 3.30 | 11.20 | 0.76 | 3.03 | 2.33 | 25.50 | 13.55 |
| Close | 1.13 | 0.95 | 2.39 | 3.28 | 10.68 | 0.79 | 3.08 | 2.46 | 26.10 | 13.55 |
| %Change | 4.63% | 2.15% | 1.70% | 1.55% | -1.57% | 3.95% | -1.28% | 6.49% | 6.23% | 3.44% |
| Change | 0.05 | 0.02 | 0.04 | 0.05 | -0.17 | 0.03 | -0.04 | 0.15 | 1.53 | 0.45 |
| Expire Date | 29/12/2020 | | | | | | | | | |

ที่มา : Bisnews



ผลการประเมิน Anti-Corruption Progress Indicators

ได้รับการรับรอง CAC

Disclaimer : การเปิดเผยผลการประเมินดัชนีชี้วัดความซื่อสัตย์สุจริตในการป้องกันการมีส่วนเกี่ยวข้องกับททุจริตคอร์รัปชัน (Anti Corruption Progress Indicators) ของบริษัทสมาชิกตลาดสัญญาซื้อขายล่วงหน้า ซึ่งมีการเปิดเผยโดย สำนักงานคณะกรรมการกำกับหลักทรัพย์และตลาดหลักทรัพย์ เป็นการทำตามมาตรฐานและแนวปฏิบัติที่พัฒนาความยั่งยืนสำหรับบริษัทสมาชิก โดยผลการประเมินดังกล่าวอาศัยข้อมูลที่ได้รับจากบริษัทสมาชิก เพื่อการประเมิน Anti Corruption ดังนั้น ผลการประเมินดังกล่าวจึงเป็นการนำเสนอในมุมมองของสถาบันที่เกี่ยวข้อง โดยไม่ได้เป็นการประเมินการปฏิบัติตามปฏิบัตินิติของบริษัทสมาชิกตลาดสัญญาซื้อขายล่วงหน้าและมีค่าใช้จ่ายในการประเมิน เนื่องจากผลการประเมินดังกล่าวเป็นเพียงผลการประเมิน ณ วันที่ปรากฏในผลการประเมินเท่านั้น ดังนั้น ผลการประเมินจึงอาจเปลี่ยนแปลงได้ภายหลังวันดังกล่าว หรือเมื่อข้อมูลที่เกี่ยวข้องมีการเปลี่ยนแปลง ทั้งนี้ บริษัทฯ ขอแจ้ง ขุนเสี้ยน แอนด์ พิวเจอร์ส จำกัด ไม่ได้อินยัน ตรวจสอบ หรือรับรองความถูกต้องครบถ้วนของผลการประเมินดังกล่าวแต่อย่างใด

The opinions and information presented in this report are those of the YLG Bullion & Futures Co.,Ltd. Opinions , estimates and projections herein are subject to change without notice . The information and opinions contained herein have compiled or arrived at from source believed reliable but no representation or warranty in any form regarding the accuracy , completeness , correctness or fairness of opinions and information of this offered by YLG Bullion & Futures Co.,Ltd.,its affiliates ,employees or agents accepts no liability whatsoever for any loss arising from the use of this report or its content .this report (in whole or in port) may not be reduced or published without the express permission of YLG Bullion & Futures Co.,Ltd. Contact the Research Department of YLG Bullion & Futures Co.,Ltd. : 0-2687-9999.

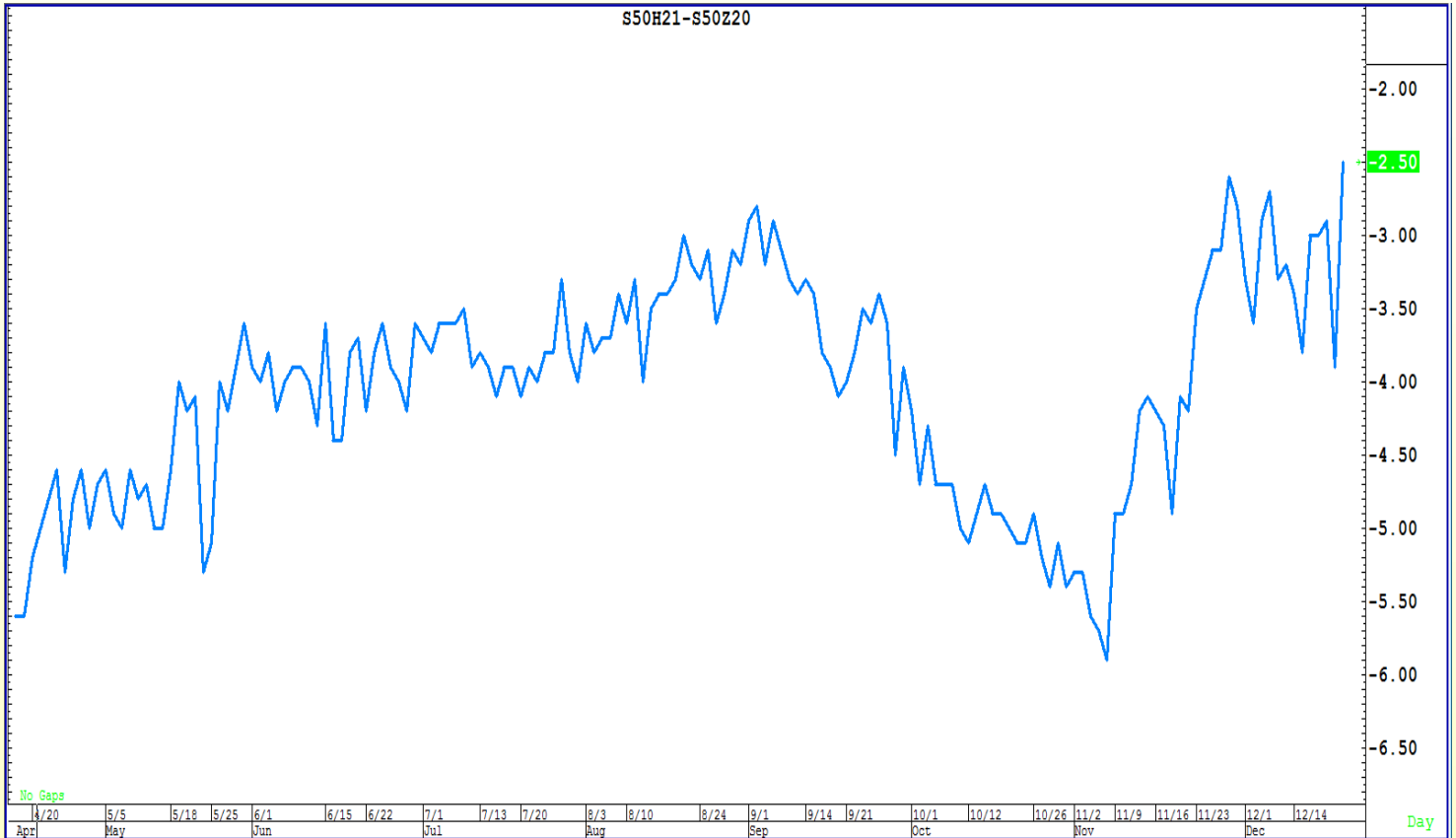


SET50 Index Futures

Single Stock Futures

Calendar Spread Trading

SET50 Index Futures



| SET50 | S50Z20 | S50H21 | Avg. Spread 60 day | Avg. Spread 30 day | Avg. Spread 15 day | Avg. Spread 7 day | Spread | Basis |
|-------|--------|--------|--------------------|--------------------|--------------------|-------------------|--------|-------|
| 906 | 907.10 | 904.90 | -4.21 | -3.68 | -3.13 | -3.21 | -2.20 | 1.10 |

*กลยุทธ์การลงทุน ไม่สามารถใช้กลยุทธ์ Calendar Spread ได้

*หมายเหตุ

Spread Trading Idea เป็นเพียงแนวคิดการลงทุนรูปแบบหนึ่งซึ่งผู้ลงทุนควรศึกษาหลักการการลงทุน ข้อจำกัด, ความเสี่ยง, ผลตอบแทนของกลยุทธ์นี้ให้ดี ก่อนการตัดสินใจลงทุนทุกครั้ง

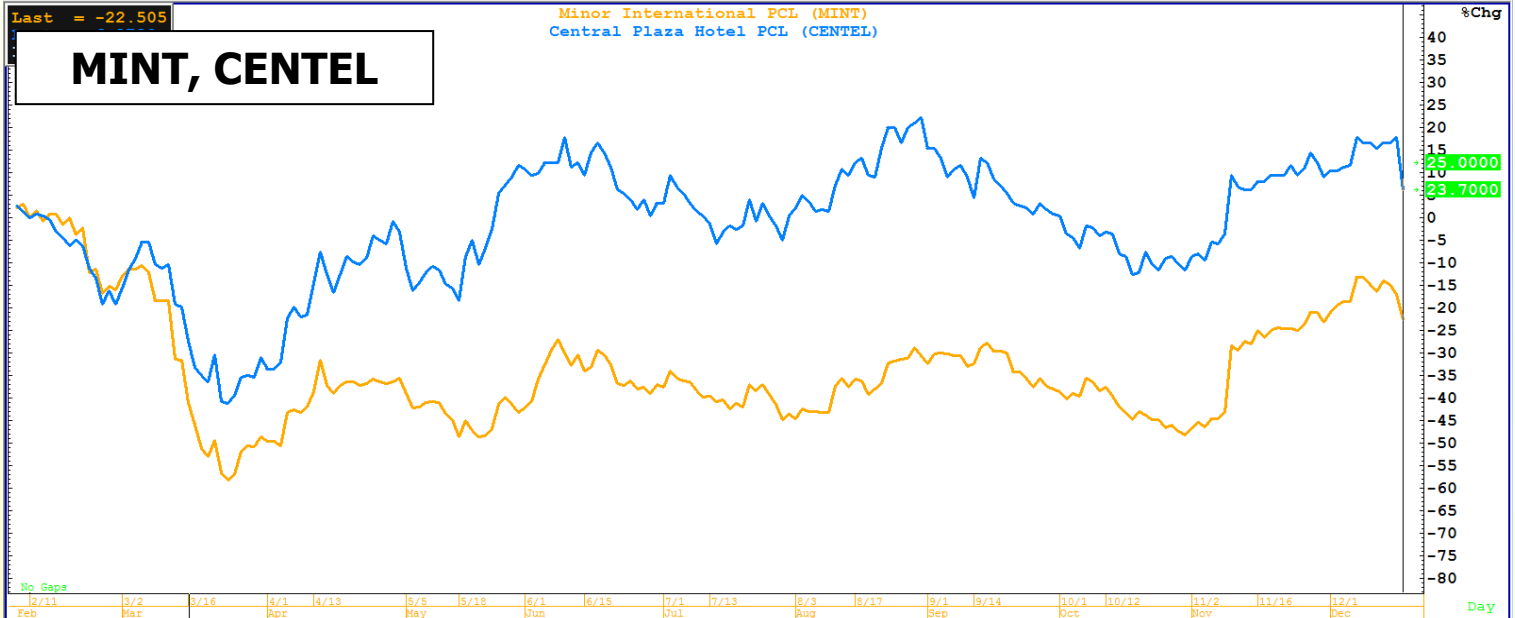


SET50 Index Futures

Single Stock Futures

Inter Commodity Spread Trading Idea

Single Stock Futures



| อัตราส่วนทางการเงิน (MINT) | | | | |
|----------------------------|-------|-------|-------|-------|
| ปี (พ.ศ.) | 2559 | 2560 | 2561 | 2562 |
| P/E | 18.09 | 39.64 | 28.27 | 19.73 |
| P/BV | 4.34 | 5.20 | 2.58 | 2.29 |
| ROE | 18.77 | 12.78 | 9.13 | 14.52 |
| ROA | 9.25 | 7.20 | 5.16 | 6.66 |
| EPS | 1.50 | 1.22 | 1.18 | 2.04 |
| BVPS | 8.23 | 8.79 | 13.19 | 15.73 |
| D/Y | 0.98 | 0.76 | 1.18 | 1.11 |

| อัตราส่วนทางการเงิน (CENTEL) | | | | |
|------------------------------|-------|-------|-------|-------|
| ปี (พ.ศ.) | 2559 | 2560 | 2561 | 2562 |
| P/E | 30.92 | 40.00 | 25.26 | 19.24 |
| P/BV | 5.37 | 7.07 | 4.35 | 2.55 |
| ROE | 18.81 | 18.15 | 17.82 | 13.13 |
| ROA | 10.92 | 11.02 | 11.33 | 8.53 |
| EPS | 1.37 | 1.48 | 1.61 | 1.29 |
| BVPS | 7.40 | 8.24 | 9.21 | 9.79 |
| D/Y | 1.26 | 0.94 | 1.50 | 2.60 |

***กลยุทธ์การลงทุน**
 อาจสามารถเปิดสถานะ Long CENTELZ20 และ Short MINTZ20 ปัจจุบันจากการแพร่ระบาดของไวรัส COVID-19 ทั้งในประเทศ (พบผู้ติดเชื้อรายใหม่เพิ่มขึ้นเรื่อยๆจากตลาดปลาจังหวัดสมุทรสาคร) และ การกักขังพื้นที่ของเชื้อไวรัส COVID-19 ในประเทศอังกฤษ ส่งผลให้ราคาหุ้นในกลุ่มท่องเที่ยวมีการปรับตัวลดลงมาค่อนข้างแรงโดยเรามอง CENTEL มีโอกาสฟื้นตัวได้เร็วกว่า MINT หากประเทศไทยสามารถควบคุมจำนวนผู้ติดเชื้อรายใหม่ไม่ให้เพิ่มสูงต่อเนื่อง

***หมายเหตุ**
 1. Spread Trading Idea เป็นเพียงแนวคิดการลงทุนรูปแบบหนึ่งซึ่งผู้ลงทุนควรศึกษาหลักการลงทุน ข้อจำกัด, ความเสี่ยง, ผลตอบแทนของกลยุทธ์นี้ให้ถี่ก่อนการตัดสินใจลงทุนทุกครั้ง
 2. การเปิดสถานะให้หุ้นอ้างอิงในมูลค่าที่เท่ากันทั้งฝั่ง Long และ ฝั่ง Short

The opinions and information presented in this report are those of the YLG Bullion & Futures Co.,Ltd. Opinions , estimates and projections herein are subject to change without notice . The information and opinions contained herein have compiled or arrived at from source believed reliable but no representation or warranty in any form regarding the accuracy , completeness , correctness or fairness of opinions and information of this offered by YLG Bullion & Futures Co.,Ltd.,its affiliates ,employees or agents accepts no liability whatsoever for any loss arising from the use of this report or its content .this report (in whole or in port) may not be reduced or published without the express permission of YLG Bullion & Futures Co.,Ltd. Contact the Research Department of YLG Bullion & Futures Co.,Ltd. : 0-2687-9999.



SET50 Index Futures

Single Stock Futures

ข่าวสารประกอบการลงทุน

ปัจจัยต่างประเทศ

- ดาวโจนส์ปิดร่วง 200.94 จุด วิตทไวร์สกลายเป็นหุ้น-ข้อมูลศก.ชบเซา ดัชนีดาวโจนส์ตลาดหุ้นนิวยอร์กปิดร่วงลงเมื่อคืนนี้ (22 ธ.ค.) เนื่องจากนักลงทุนยังคงวิตกกังวลเกี่ยวกับการกลายพันธุ์ของไวรัสโควิด-19 ในอังกฤษ นอกจากนี้ ตลาดยังได้รับแรงกดดันจากข้อมูลเศรษฐกิจที่อ่อนแอของสหรัฐ ซึ่งรวมถึงดัชนีความเชื่อมั่นผู้บริโภคที่ดิ่งลงสู่ระดับต่ำกว่าการคาดการณ์ของนักวิเคราะห์ โดยปัจจัยลบเหล่านี้ได้บดบังข่าวดีจากการที่สภาคองเกรสสหรัฐบรรลุข้อตกลงเกี่ยวกับมาตรการกระตุ้นเศรษฐกิจวงเงิน 9 แสนล้านดอลลาร์ ดัชนีเฉลี่ยอุตสาหกรรมดาวโจนส์ปิดที่ 30,015.51 จุด ลดลง 200.94 จุด หรือ -0.67% ขณะที่ดัชนี S&P500 ปิดที่ 3,687.26 จุด ลดลง 7.66 จุด หรือ -0.21% ส่วนดัชนี Nasdaq ปิดที่ 12,807.92 จุด เพิ่มขึ้น 65.40 จุด หรือ +0.51%
- EU เผยพร้อมขยายเวลาเจรจา Brexit กับอังกฤษต่อไปจนถึงปีหน้า แหล่งข่าวจากนักการทูตของสหภาพยุโรป (EU) กล่าวว่า EU พร้อมที่จะขยายเวลาเจรจาการค้ากับอังกฤษต่อไปจนถึงปีหน้า "การเจรจามีความคืบหน้า โดยอังกฤษและ EU สามารถบรรลุข้อตกลงในประเด็นส่วนใหญ่ ยกเว้นในเรื่องประมงที่ทั้งสองฝ่ายยังคงมีความขัดแย้งกัน แต่ EU ยังไม่ปิดประตูเจรจากับอังกฤษ และจะยังคงทำการเจรจาในวันที่ 1 ม.ค." นักการทูตรายหนึ่งกล่าว
- EU พุดชัต ไม่รับข้อเสนอ Brexit ของอังกฤษ นายมิเชล บาร์นิเยร์ ซึ่งเป็นหัวหน้าผู้แทนการเจรจาฝ่ายสหภาพยุโรป (EU) กล่าวต่อตัวแทนทั้ง 27 ชาติของ EU ในวันนี้ว่า ข้อเสนอของอังกฤษเกี่ยวกับการประมงเป็นสิ่งที่ยอมรับไม่ได้ ก่อนหน้านั้น นายบาร์นิเยร์กล่าวว่า EU กำลังใช้ความพยายามครั้งสุดท้ายในการบรรลุข้อตกลงการค้ากับอังกฤษที่จะมีผลบังคับใช้หลังจากที่อังกฤษแยกตัวออกจาก EU (Brexit) "เรากำลังอยู่ในช่วงเวลาที่สำคัญ และเรากำลังใช้ความพยายามครั้งสุดท้าย" นายบาร์นิเยร์กล่าว
- Conference Board เผยดัชนีความเชื่อมั่นผู้บริโภคสหรัฐต่ำกว่าคาดในธ.ค. ผลสำรวจของ Conference Board ซึ่งเป็นสถาบันวิจัยเศรษฐกิจ ระบุว่า ดัชนีความเชื่อมั่นของผู้บริโภคสหรัฐร่วงลงสู่ระดับ 88.6 ในเดือนธ.ค. จากระดับ 92.9 ในเดือนพ.ย. และต่ำกว่าตัวเลขคาดการณ์ของนักวิเคราะห์ที่ระดับ 97.0
- สหรัฐเผยยอดขายบ้านมือสองลดลงในพ.ย. หลังเพิ่มขึ้นติดต่อกัน 5 เดือน สมาคมนายหน้าอสังหาริมทรัพย์แห่งชาติของสหรัฐ (NAR) เปิดเผยว่า ยอดขายบ้านมือสองปรับตัวลง หลังจากเพิ่มขึ้นติดต่อกัน 5 เดือน โดยร่วงลง 2.5% สู่ระดับ 6.69 ล้านยูนิตในเดือนพ.ย. หลังจากแตะระดับ 6.85 ล้านยูนิตในเดือนต.ค.
- สหรัฐเผย GDP Q3/63 พุ่ง 33.4% สูงสุดเป็นประวัติการณ์ กระทรวงพาณิชย์สหรัฐเปิดเผยตัวเลขประมาณการครั้งที่ 3 ซึ่งเป็นประมาณการครั้งสุดท้ายสำหรับผลิตภัณฑ์มวลรวมภายในประเทศ (GDP) ประจำไตรมาส 3/2563 โดยระบุว่า เศรษฐกิจสหรัฐขยายตัว 33.4% ซึ่งเป็นการขยายตัวสูงเป็นประวัติการณ์นับตั้งแต่ที่สหรัฐเริ่มมีการรวบรวมข้อมูลในปี 2490 หรือกว่า 70 ปีก่อนหน้านั้น และดีกว่าที่นักวิเคราะห์คาดว่าจะทรงตัวจากตัวเลขประมาณการครั้งที่ 2 ที่ระดับ 33.1% นอกจากนี้ นักวิเคราะห์คาดว่าเศรษฐกิจสหรัฐจะมีการขยายตัว 5% ในไตรมาส 4
- อังกฤษติดโควิดรายใหม่กว่า 36,000 รายในวันเดียว ดันยอดรวมทะลุ 2.1 ล้าน กระทรวงสาธารณสุขอังกฤษเปิดเผยว่า ในช่วง 24 ชั่วโมงที่ผ่านมา พบผู้ติดเชื้อไวรัสโควิด-19 รายใหม่จำนวน 36,804 ราย ซึ่งเป็นระดับสูงสุดเป็นประวัติการณ์นับตั้งแต่เกิดการแพร่ระบาด ส่งผลให้ยอดรวมผู้ติดเชื้อในประเทศพุ่งขึ้นเป็น 2,110,314 ราย ส่วนจำนวนผู้เสียชีวิตจากไวรัสโควิด-19 เพิ่มขึ้น 691 ราย ส่งผลให้ยอดรวมผู้เสียชีวิตอยู่ที่ระดับ 68,307 ราย

Source: VOATHAI, อินโฟเควสท์, กรุงเทพธุรกิจออนไลน์, ryt9, Bisnews



SET50 Index Futures

Single Stock Futures

ข่าวสารประกอบการลงทุน

ปัจจัยในประเทศ

- EA เปิดเผยว่า ในปี 64 บริษัทคาดมีรายได้เติบโต 20-30% มาจากการเติบโตจากธุรกิจยานยนต์ไฟฟ้า (EV) ที่จะมีความสำคัญต่อบริษัทค่อนข้างมาก โดยคาดจะมีสัดส่วนของธุรกิจ EV เพิ่มขึ้นเป็น 20-30% จากปีนี้มีรายได้เพียงเล็กน้อย เนื่องจากได้รับผลกระทบจากการแพร่ระบาดของเชื้อโควิด-19 และไม่มีโครงการใหม่ออกมาสำหรับธุรกิจ EV ได้แก่ แบตเตอรี่ และยานยนต์ไฟฟ้า โดยคาดว่าจะสามารถผลิตรถ EV เฟสแรกในไตรมาส 1/64 ส่วนเรือไฟฟ้าส่งมอบให้บริษัท อี สมาร์ท ทาวน์ สปอร์ต จำกัด ซึ่งเป็นบริษัทย่อย จะเริ่มให้บริการ 3 ลำ และทยอยรับมอบให้ครบ 27 ลำในช่วงปลายไตรมาส 1/64 ถึงต้นไตรมาส 2/64 , รถเมล์ไฟฟ้า ชสมก.จำนวน 2,500 คันที่บริษัทจะเป็นซัพพลายเออร์ และรถแท็กซี่ไฟฟ้า จำนวน 5,000 คัน เลื่อนการส่งมอบหลังจากเกิดระบอบโควิด-19 ทำให้นักท่องเที่ยวต่างชาติหายไป บริษัทจึงปรับมาเป็นรถขนส่งสินค้า หรือรถรับส่งพนักงาน และรถโดยสารข้ามจังหวัดเส้นทางระยะสั้น
- BCP เปิดเผยว่า แนวโน้มการดำเนินงานในปี 64 ของกลุ่ม BCP คาดว่าจะใช้เงินลงทุนประมาณ 2.3 หมื่นล้านบาท โดยประเมินสถานการณ์กรณีฐาน (base case) ราคาน้ำมันดิบเฉลี่ย 46 เหรียญสหรัฐ/บาร์เรลลงทุนปีหน้า กลุ่ม BCP ยังคงให้น้ำหนักในการขยายการลงทุนธุรกิจผลิตไฟฟ้าของ บมจ.บีซีพีจี (BCPG) ที่ 75%, ธุรกิจน้ำมัน ได้แก่ การขยายสถานีบริการน้ำมัน ซ่อมบำรุงโรงกลั่นฯ และการปรับปรุงมาตรฐานยูโร 5 อีกประมาณ 15-16% ส่วนที่เหลือเป็นงบลงทุนในธุรกิจผลิตภัณฑ์ชีวภาพของ บมจ.บีบีจีไอ (BBGI) และอื่นๆอีก 9-10% ขณะที่งบลงทุน 5 ปี (64-68) อยู่ในกรอบ 5 หมื่นล้านบาท ส่วนใหญ่ยังคงใช้ในธุรกิจผลิตไฟฟ้าของ BCPG สัดส่วน 60% ธุรกิจโรงกลั่นฯ 20% ธุรกิจการตลาด 15% และอื่นๆ อีก 5% ทั้งนี้ สาเหตุที่กลุ่ม BCP เน้นการลงทุนธุรกิจไฟฟ้ามากขึ้น เนื่องจากรายได้มีความเสถียร และไม่ได้รับผลกระทบในช่วงการแพร่ระบาดโควิด-19 ซึ่งภายหลังจาก BCPG เพิ่มทุน 1 หมื่นล้านบาทเมื่อเร็ว ๆ นี้ BCP ในฐานะผู้ถือหุ้นใหญ่ใช้สิทธิซื้อหุ้นเพิ่มทุนเต็มสัดส่วนเพื่อเสริมฐานะทางการเงินของ BCPG ให้มีความแข็งแกร่ง รองรับแผนขยายธุรกิจในอนาคตสำหรับธุรกิจโรงกลั่นคาดว่าในปี 64 จะมีการกลั่นใกล้เคียงกับปี 63 ที่ 9.5 หมื่นบาร์เรล/วัน เนื่องจากจะมีการปิดซ่อมบำรุงโรงกลั่นครั้งใหญ่ในช่วงเดือน ก.พ.-มี.ค.64 ขณะที่ทิศทางค่าการกลั่น (GRM) คาดว่าจะทรงตัวเมื่อเทียบกับปีนี้ โดยคาดว่าค่าการกลั่นของตลาดสิงคโปร์ปีหน้าจะอยู่ที่ 3-4 เหรียญสหรัฐ/บาร์เรล แต่บริษัทมีการบริหารจัดการค่าใช้จ่ายก็คาดว่าจะต่ำกว่าตลาดเล็กน้อยขณะเดียวกันยังมีแผนขยายธุรกิจผ่านนวัตกรรมพลังงานสีเขียวอื่นๆ เช่น การบริหารจัดการจัดการจักรยานยนต์และสามล้อไฟฟ้า และการแลกเปลี่ยนแบตเตอรี่ (battery swapping) โดยตั้งเป้าหมายขยาย Winnonie สตาร์ทอัพให้เข้ามาต่อเรือโซลาร์ไฟฟ้าในกลุ่มบางจากฯ เป็น 10,000 คันในปี 2566 และได้ทำข้อตกลงความร่วมมือกับการไฟฟ้าส่วนภูมิภาคในการขยายจุดชาร์จรถพลังงานไฟฟ้า EV Charger ในสถานีบริการน้ำมันบางจากไม่น้อยกว่า 150 สาขาทั่วประเทศ ภายในปี 2564 ส่วนความคืบหน้าแผนเสนอขายหุ้นให้ประชาชนทั่วไปครั้งแรก (IPO) และเข้าซื้อขายในตลาดหลักทรัพย์แห่งประเทศไทย (ตลท.) ของ BBGI ยังเดินหน้าตามแผนเดิม คาดว่าเสร็จสุดภายในปลายปี 64 โดยขณะนี้ BBGI ได้ขยายธุรกิจสู่ธุรกิจผลิตภัณฑ์ชีวภาพมูลค่าสูง ช่วยเพิ่มมูลค่าให้ผลิตภัณฑ์ทางการเกษตรของประเทศด้วย bio economy ผ่านการลงทุนใน Manus Bio Inc. ผู้นำธุรกิจเทคโนโลยีชีวภาพระดับโลก
- กรม.เห็นชอบแผนการคลังระยะปานกลาง เพื่อฟื้นฟูเศรษฐกิจและรองรับสถานการณ์และความเสี่ยง พร้อมลดการขาดดุล และยังคงเป้าหมายระยะยาวที่จะจัดทำงบประมาณให้สมดุล สำหรับแผนคลังระยะปานกลาง ปี 65-68 ได้ประมาณการเศรษฐกิจ ดังนี้ ปี 65 ผลิตภัณฑ์มวลรวมในประเทศ (GDP) จะขยายตัว 3-4% ประมาณการรายจ่าย อยู่ที่ 3,100,000 ล้านบาท รายได้รัฐบาล 2.4 ล้านล้านบาท หนี้สาธารณะคงค้าง 57.6% ต่อจีดีพี ปี 66 คาดว่า GDP จะขยายตัวในช่วง 2.7-3.7% ประมาณการรายจ่ายรัฐบาล 3,200,000 ล้านบาท รายได้ 2.49 ล้านล้านบาท หนี้สาธารณะคงค้าง 58.6% ต่อจีดีพี ปี 67 คาดว่า GDP ขยายตัว 2.9-3.9% ประมาณการรายจ่ายรัฐบาล 3,310,000 ล้านบาท รายได้ 2.619 ล้านล้านบาท หนี้สาธารณะคงค้าง 59.0% ต่อจีดีพี ปี 68 คาดว่า GDP ขยายตัว 3.2-4.2% ประมาณการรายจ่ายรัฐบาล 3,420,000 ล้านบาท รายได้ 2.75 ล้านล้านบาท หนี้สาธารณะคงค้าง 58.7% ต่อจีดีพี ทั้งนี้ ยอดหนี้สาธารณะคงค้าง ณ สิ้นปีงบประมาณ 63 อยู่ที่ 7,848,156 ล้านบาท หรือคิดเป็น 49.3% ต่อ GDP กรม.รับทราบเป้าหมายนโยบายการเงินปี 64 ที่กระทรวงคลังเสนอเข้ามา กำหนดเป้าหมายอัตราเงินเฟ้อทั่วไปอยู่ในช่วง 1-3% โดยเป็นระดับที่เหมาะสมกับสถานการณ์ภาวะเศรษฐกิจในปัจจุบัน และเอื้อต่อการเติบโตทางเศรษฐกิจของไทย สอดคล้องศักยภาพในปัจจุบัน รวมถึงเกี่ยวข้องกับนโยบายการเงินภายใต้กรอบเป้าหมายเงินเฟ้อที่ยืดหยุ่น และมีเป้าหมายหลักในการรักษาเสถียรภาพ ซึ่งได้มีการนำปัจจัยที่เกี่ยวข้องกับการแพร่ระบาดโควิด-19 เข้ามาด้วยแล้ว สำหรับอัตราเงินเฟ้อทั่วไป ณ เดือน ก.ย.63 เท่ากับ -0.9% โดยคาดการณ์ในปี 64 จะอยู่ในระดับ 1%

Source: VOATHAI, อินโฟเควสท์, กรุงเทพธุรกิจออนไลน์, ryt9, Bisnews

The opinions and information presented in this report are those of the YLG Bullion & Futures Co.,Ltd. Opinions , estimates and projections herein are subject to change without notice . The information and opinions contained herein have compiled or arrived at from source believed reliable but no representation or warranty in any form regarding the accuracy , completeness , correctness or fairness of opinions and information of this offered by YLG Bullion & Futures Co.,Ltd.,its affiliates ,employees or agents accepts no liability whatsoever for any loss arising from the use of this report or its content .this report (in whole or in port) may not be reduced or published without the express permission of YLG Bullion & Futures Co.,Ltd. Contact the Research Department of YLG Bullion & Futures Co.,Ltd. : 0-2687-9999.